

**SE LIGA  
NO EVENTO**

## CURSO

Ciclo ILP+CBEXS:  
**O sistema de saúde  
brasileiro - integração  
com o legislativo**

## AULA 1

**12/06**  
18h30 às 20h30

**+INFORMAÇÕES  
NA DESCRIÇÃO**

# Projeto Integração com o Poder Legislativo

**Fundamentos Básicos  
do Sistema de Saúde**



1º Ciclo  
Junho a Dezembro de 2024



# COMO ATUAMOS



## EDUCAÇÃO E CERTIFICAÇÃO

Governança Corporativa;  
Governança Clínica; Gestão da  
Inovação; e Gestão Carreira

## RELACIONAMENTO

Network; Negócios

## REPRESENTATIVIDADE

Representação; Políticas de  
Saúde; Sistemas de Saúde

Líderes da Saúde

# Domínios de Competências

Através da **metodologia andragógica**, capacitamos executivos da saúde em **cinco domínios de competências**:

Gestão  
Comunicação  
Relacionamento

**LIDERANÇA**

Responsabilidade  
Social e  
Profissional

Sistemas  
de Saúde

Negócios

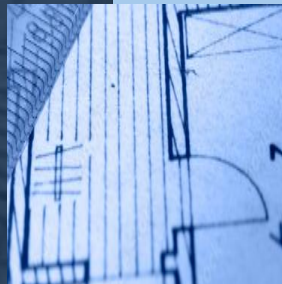
# DISCLAIMER



Enfermagem e Obstetriz  
Administração  
Saúde Coletiva – ISC-Ba  
Gestão de Sistema e Serviços de Saúde Privado  
Relações Institucionais e Governamentais



Assistência | Academia | Empreendedora  
Gestora de 1 Hospital Público | Executiva em 1 Hospital Privado  
Secretária Municipal de Saúde  
Relações Institucionais e Governamentais - indústria  
Sociedade Civil Organizada: VP Abrig, Membro Fundador Irelgov, Membro  
Comsaúde Fiesp, CEO CBEXS



Enfrentei pandemia  
Montei hospital do ponto zero - desde a reforma  
Participei na construção de Políticas Públicas  
Transformei a vida de dezenas de mulheres e pessoas  
Tenho Artigos e Livro Publicados  
Mentora



# Sistema de Saúde no Brasil: uma visão geral

## Breve panorama da Estrutura, Cenário e Desafios

**Tacyra Valois**

CEO do CBEXS

12 de junho 2024

**SE LIGA  
NO EVENTO**

## CURSO

Ciclo ILP+CBEXS:  
**O sistema de saúde  
brasileiro - integração  
com o legislativo**

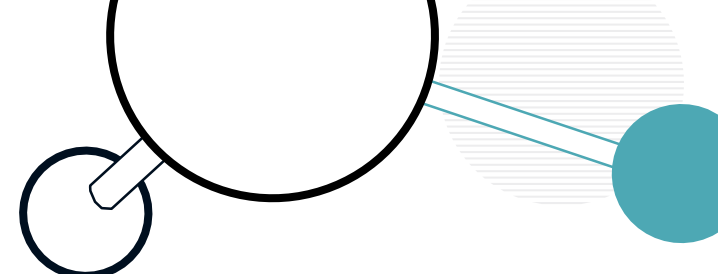
### AULA 1

**12/06**  
18h30 às 20h30

**+INFORMAÇÕES  
NA DESCRIÇÃO**

# AGENDA

- CBEXS
- Sistema de Saúde - estrutura
- Cenários e Desafios
- Futuro e oportunidades
- Partes Interessadas
- Impacto Político e Regulatório
- Considerações Finais



Propósito

planejamento

**vida**

**SUS**

cooperação

**innovar**

política

**democracia**

**prevenção**

**investimento**

redes

conhecimento

**diálogo**

**impactar**

gestor

**cidadão**

acesso

sociedade

pessoas

**saúde**

estado

**futuro**

**qualidade**

decisão política

cenário

**sustentabilidade**

**regionalização**

meio ambiente

família

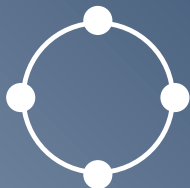


# Sistema Único de Saúde

## Princípios fundamentais



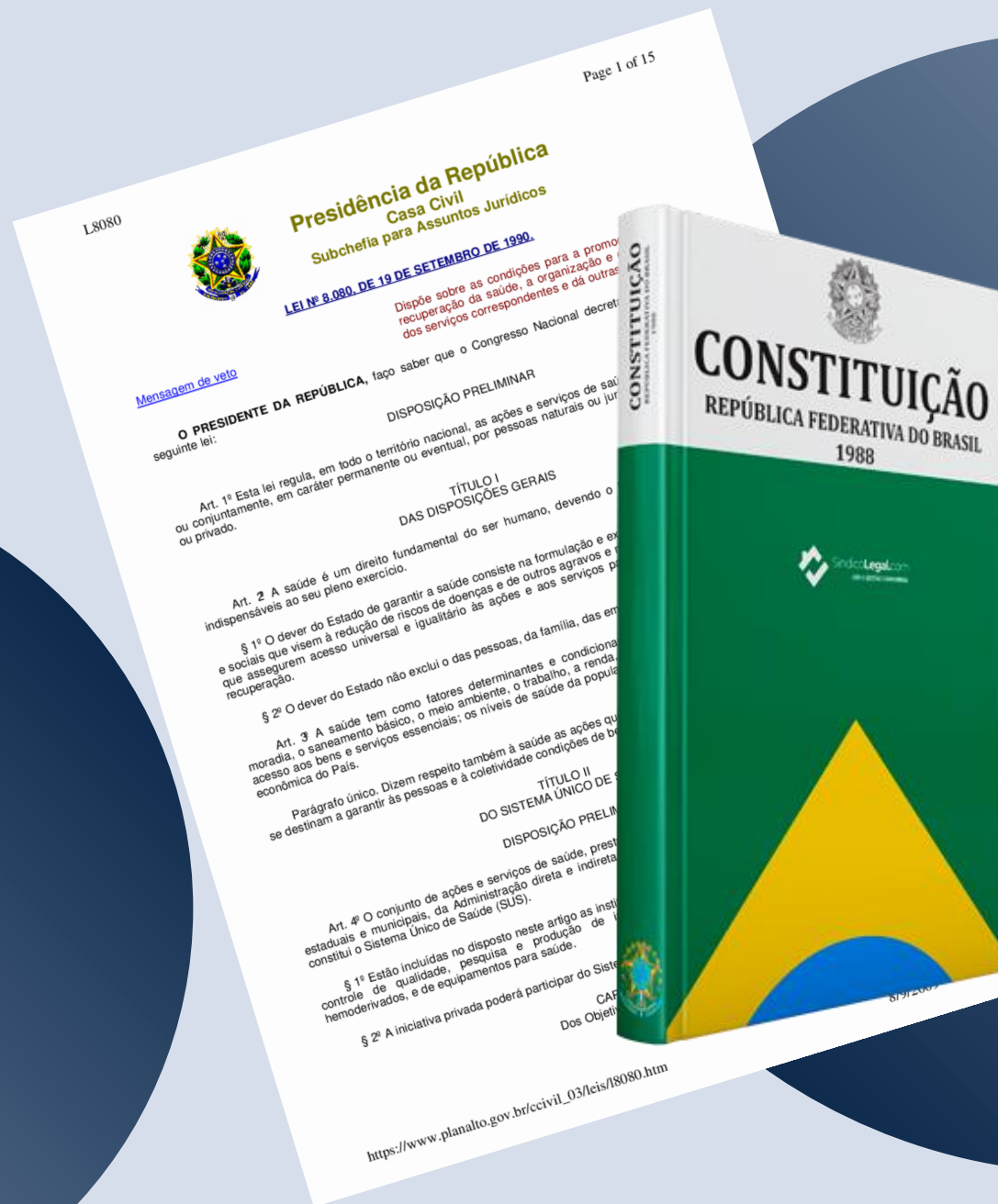
Universalidade



Integralidade



Equidade



CF88 | Art. 196

“ A saúde é direito de todos e dever do Estado, garantido mediante políticas sociais e econômicas que visem à redução do risco de doença e de outros agravos e ao acesso universal e igualitário às ações e serviços para sua promoção, proteção e recuperação. ”

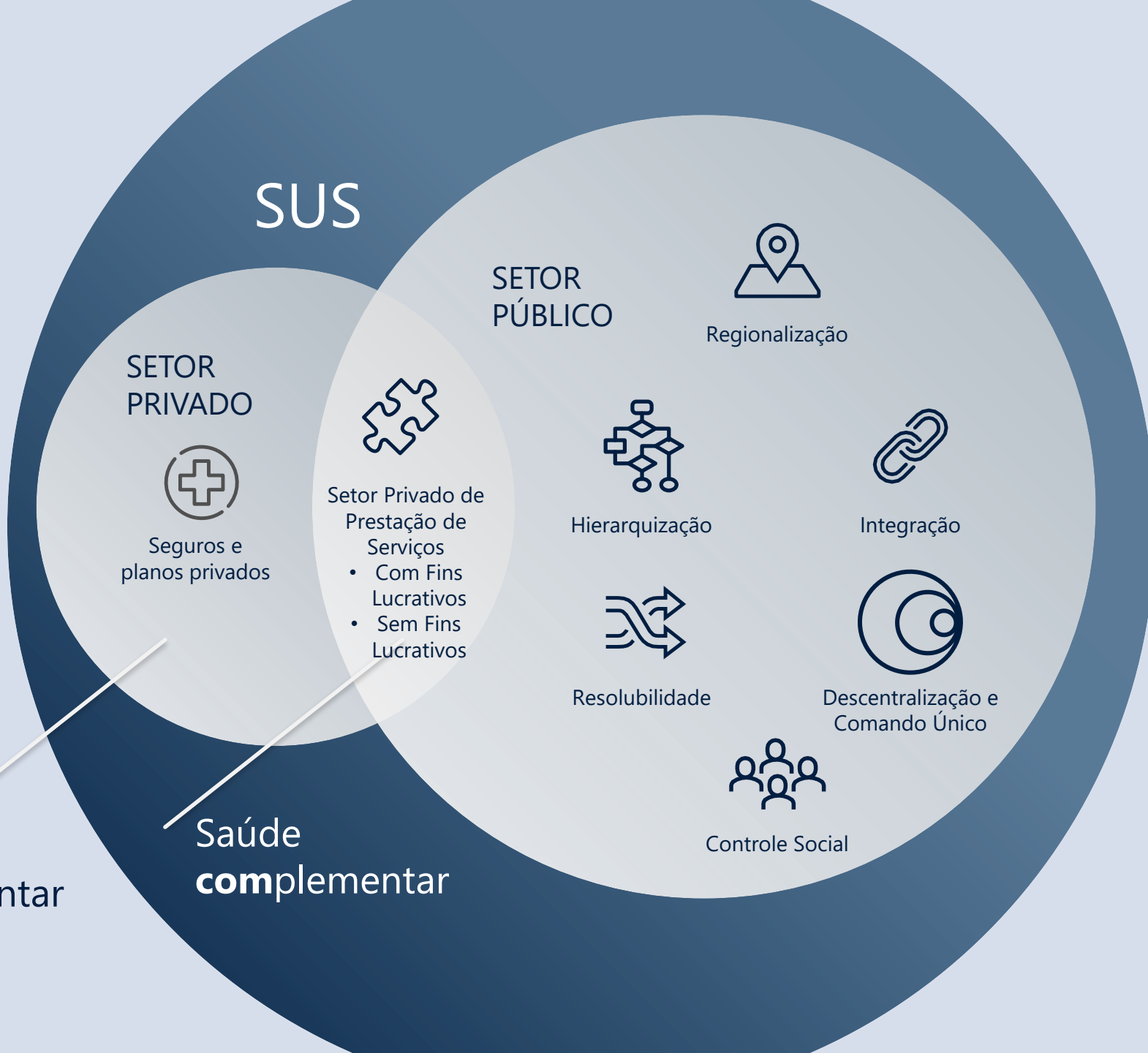
# SISTEMA DE SAÚDE NO BRASIL

## SUS | Princípios organizacionais

Desenvolvido por: Tacyra Valois, 2022

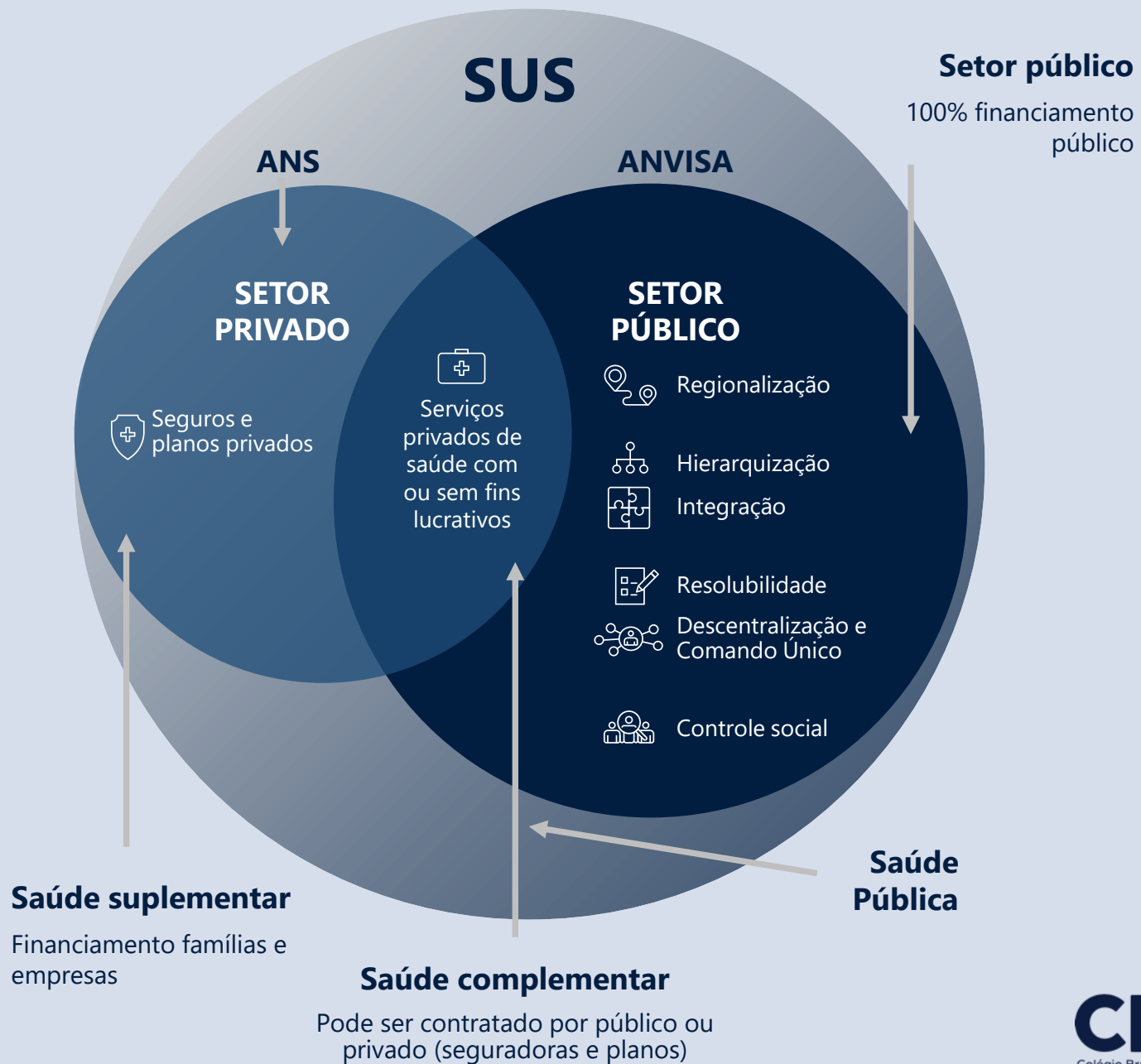
Saúde **suplementar**

Saúde **complementar**

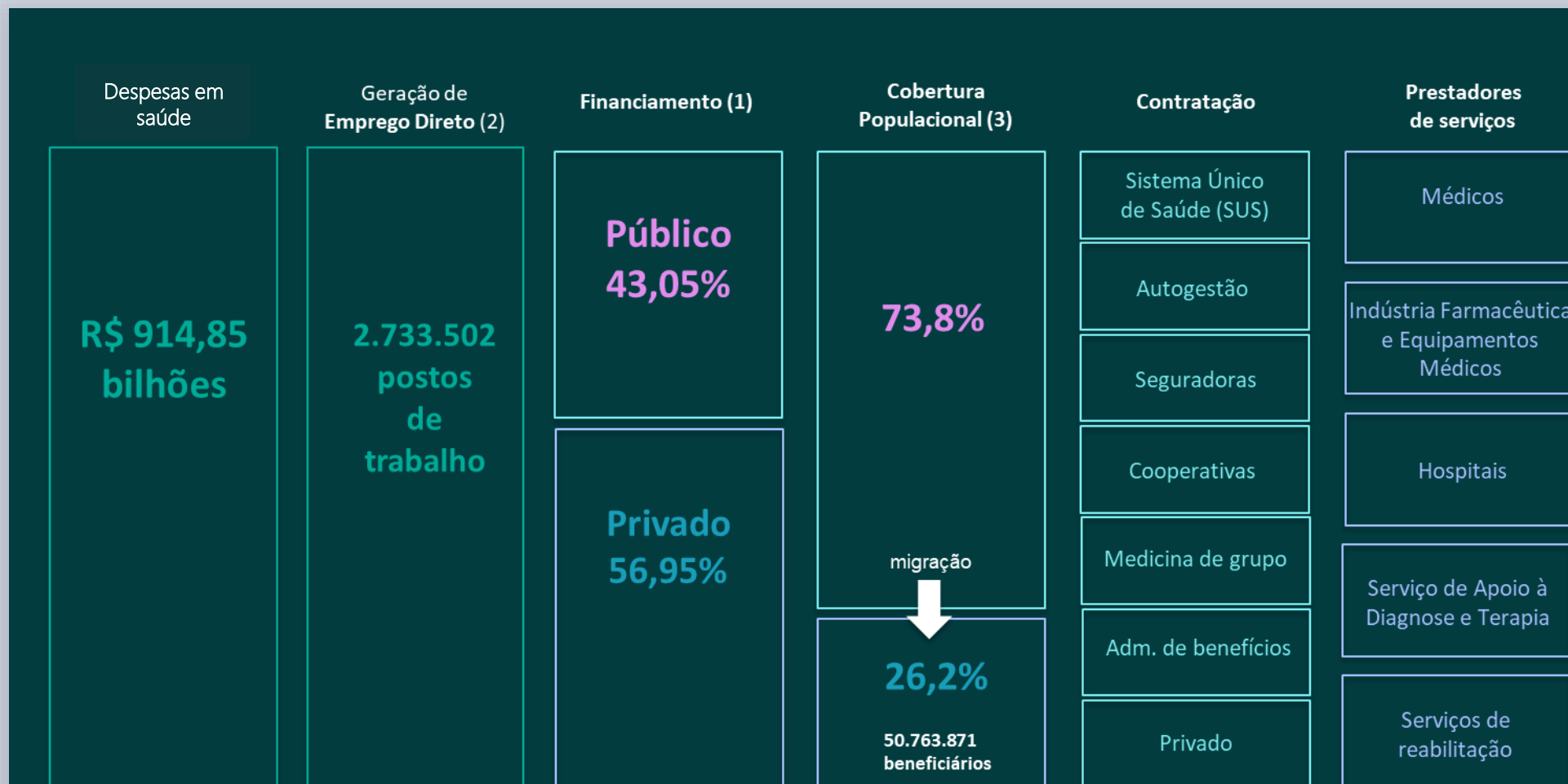


# Sistema Único de Saúde

Desenvolvido por: Tacyra Valois, 2022



# Estrutura do Setor Saúde no Brasil



Fonte: ANS, LAFIS, IBGE, OMS, Booz Allen & Hamilton

1 Anahp – 2023

2 CNSaúde – 2023

3 ANS, IBGE (dez/22)

# Governança do SUS

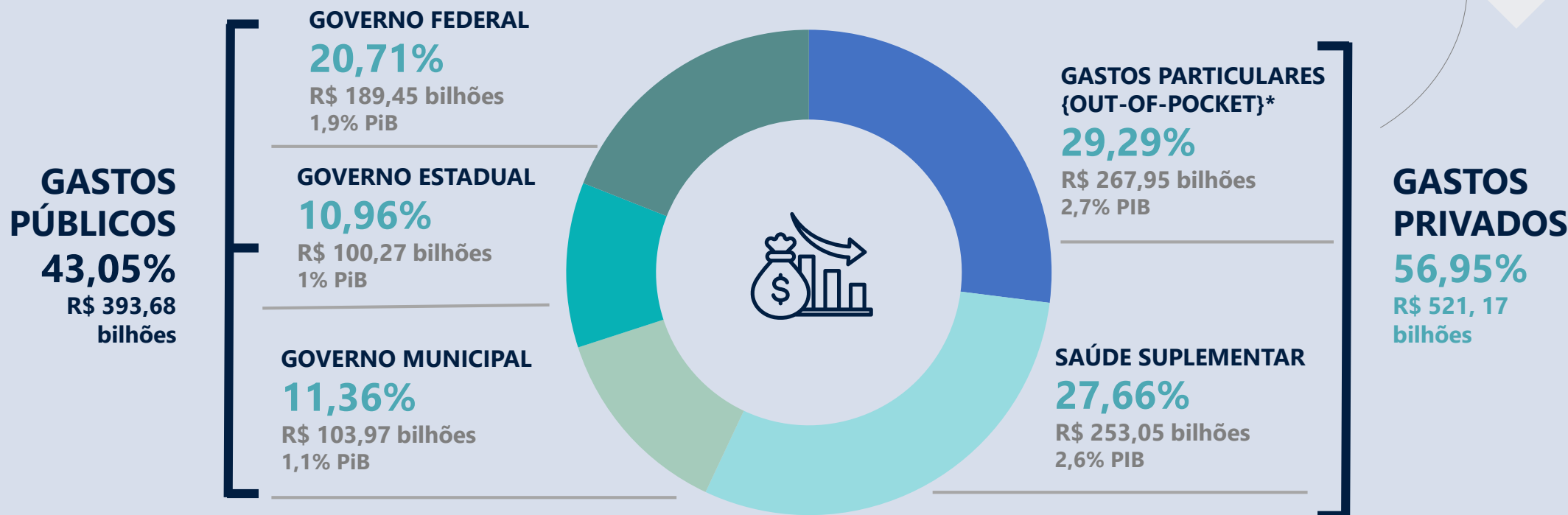
## Competências dos entes federativos na Gestão do SUS

<b>Competências dos entes Federativos</b>	<b>UNIÃO MS</b>	<ul style="list-style-type: none"><li>• Formula, regula e coordena a implementação de programas de saúde</li><li>• Transfere recursos para estados e municípios</li><li>• Compra de forma centralizada</li></ul>
	<b>ESTADOS 26 +DF</b>	<ul style="list-style-type: none"><li>• Coordena a execução de políticas de saúde em conjunto com municípios</li><li>• Transfere recursos para municípios</li><li>• Principal provedor de serviços de média e alta complexidade</li></ul>
	<b>MUNICÍPIOS 5.570</b>	<ul style="list-style-type: none"><li>• Principal executor de ações e serviços de saúde, principalmente atenção primária à saúde (APS)</li><li>• Dependência de recursos federais e estaduais</li><li>• Organização regional</li></ul>



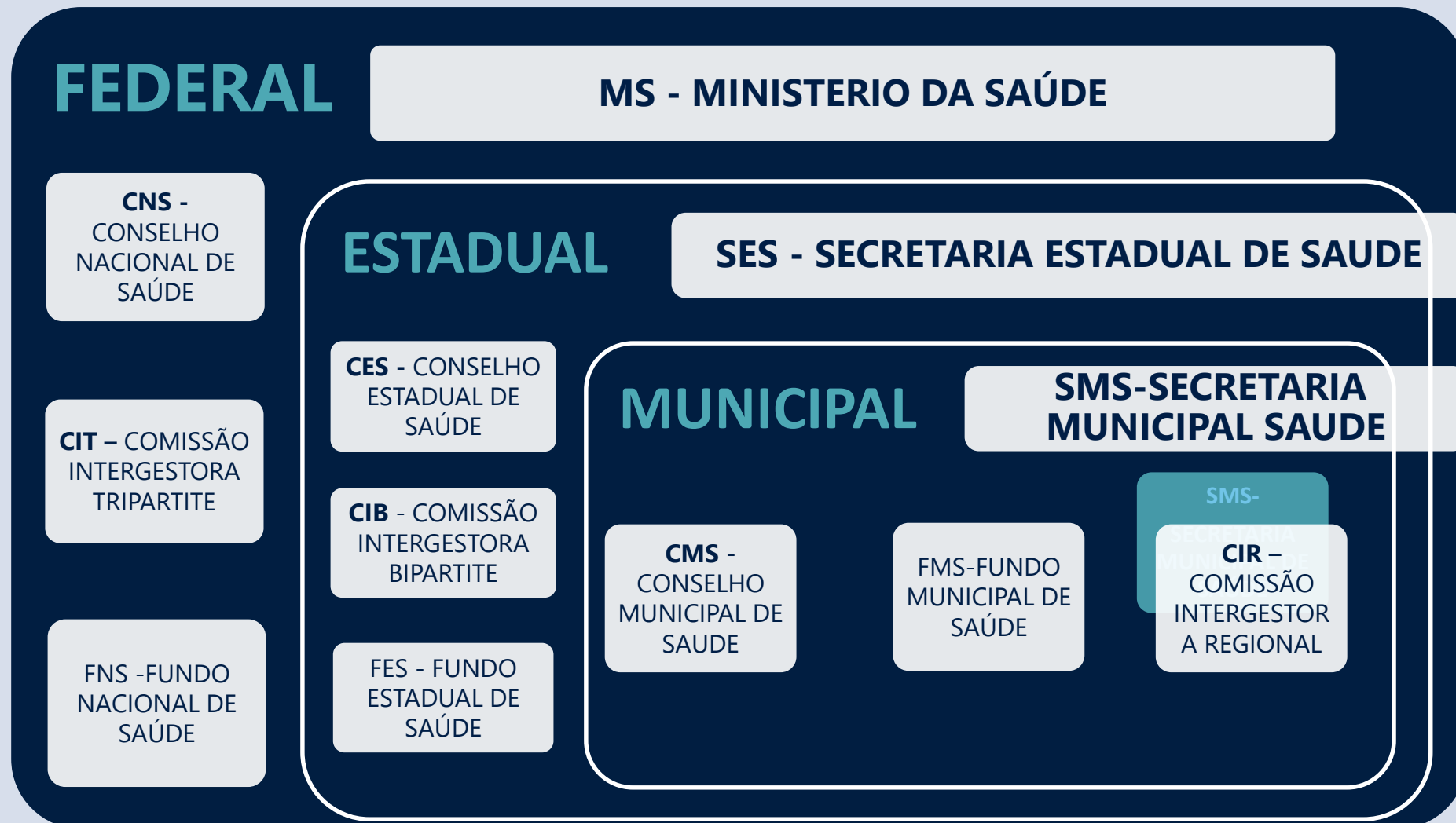
# Custos e Sustentabilidade

Despesas com saúde no Brasil  
{R\$ 914,85 bilhões - 9,23% do PIB} | 2022

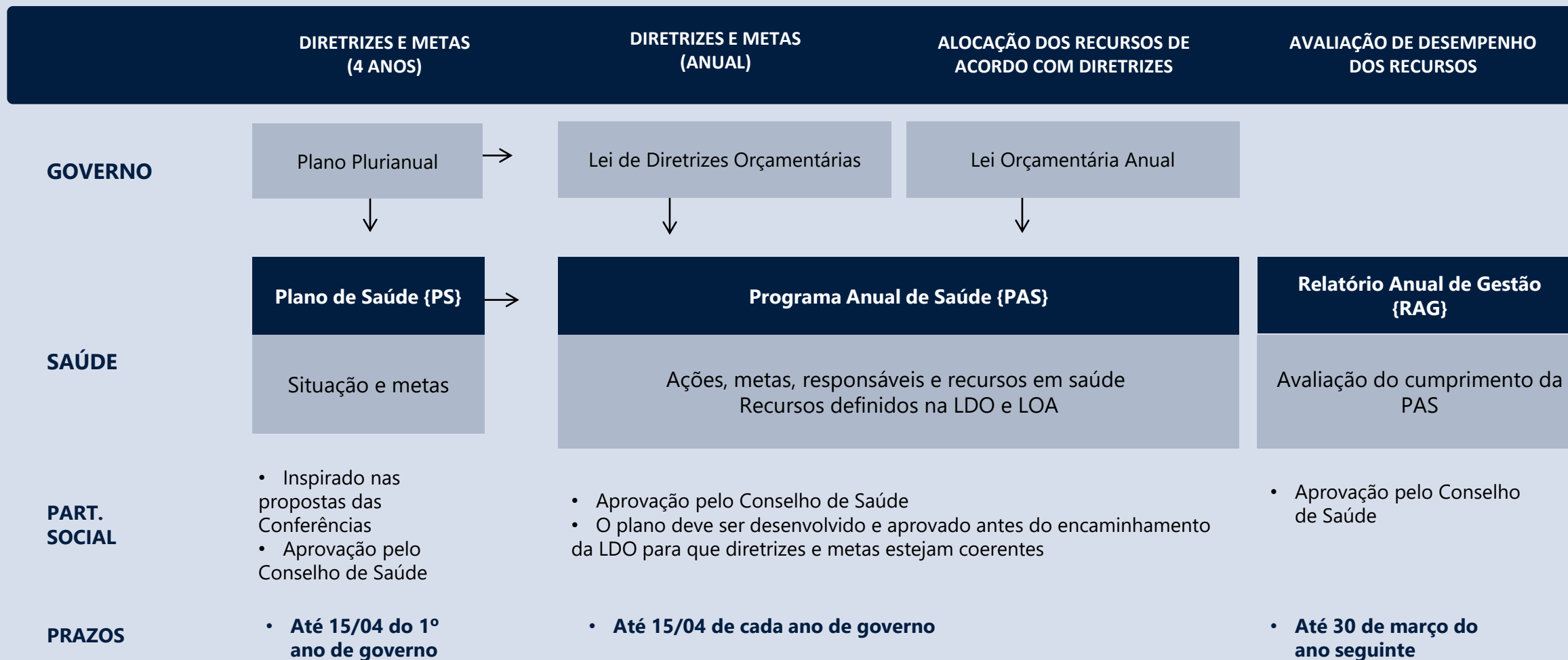


# Estrutura de Gestão do SUS por Ente Federativo

Figura elaborada por Tacyra Valois Nery, 2017



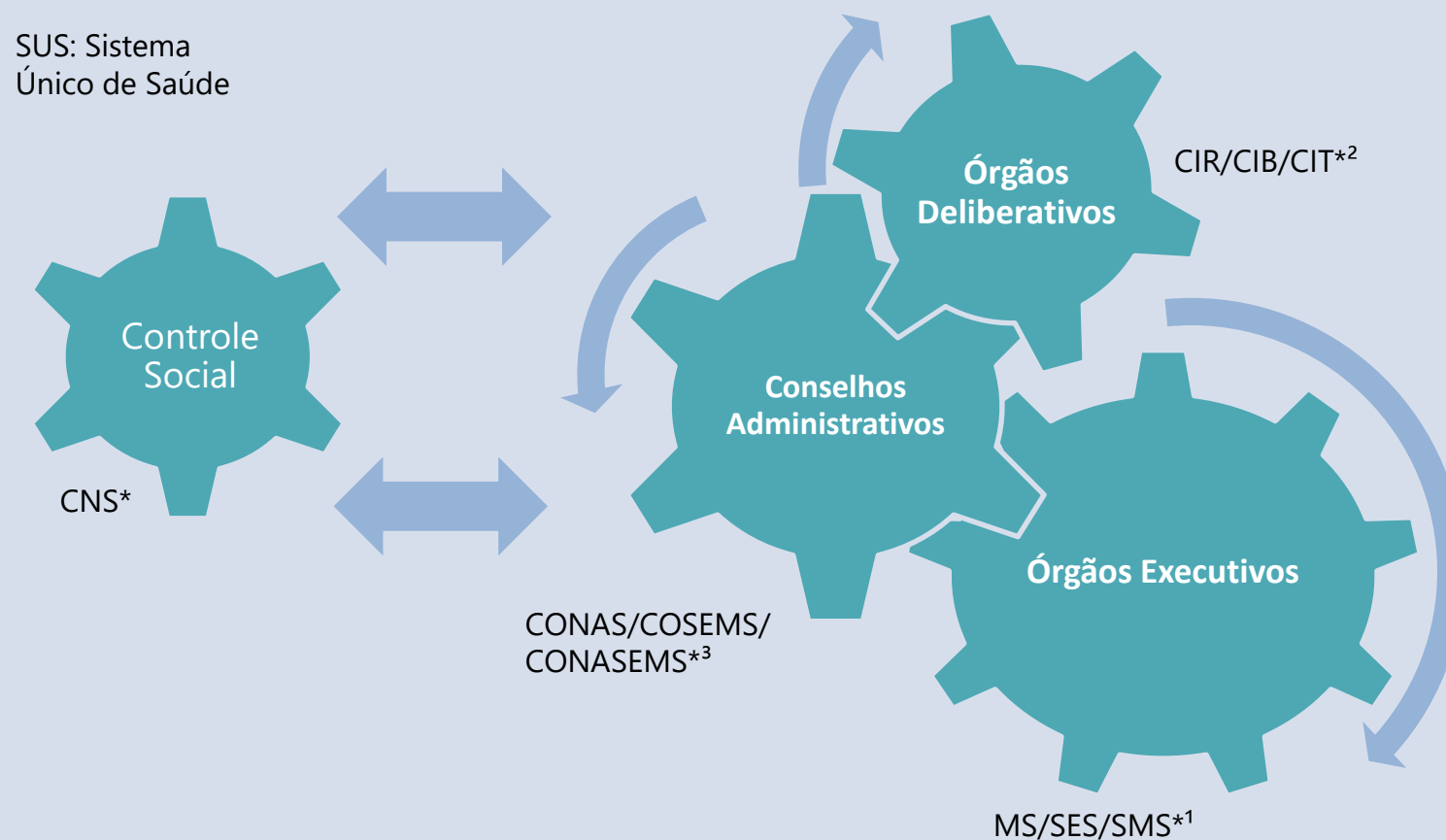
# Planejamento do SUS



# Estrutura de Governança do Sistema de Saúde no Brasil

Articulação entre as instituições executivas, reguladoras e consultivas do SUS

Figura elaborada por Tacyra Valois Nery, 2017



\* CNS- Conselho Nacional de Saúde

\*<sup>1</sup> Ministério Saúde/Sec. Estadual de Saúde/ Sec. Municipal de Saúde

\*<sup>2</sup> Conselho Intergestor Regional/Conselho Intergestor Bipartite/Conselho Intergestor Tripartite

\*<sup>3</sup> Conselho Nacional Secretários de Saúde/Conselho Secretários Municipais de Saúde/Conselho Nacional Secretários Municipais de Saúde

# Estrutura do Setor Saúde Suplementar no Brasil

## Agentes do Setor



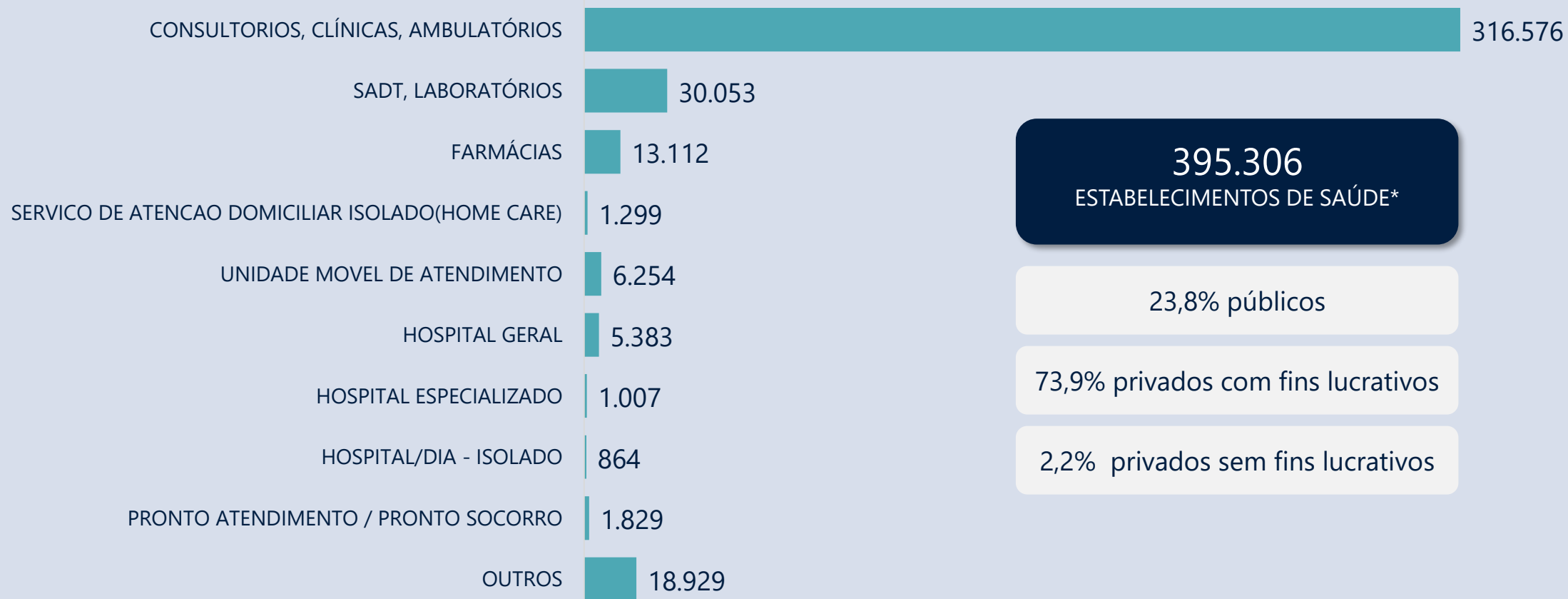
## Agentes Reguladores





# Estrutura Prestadores de Serviço:

## Distribuição dos Estabelecimentos de Saúde por Tipo | Cadastro CNES



**SE LIGA  
NO EVENTO**

## CURSO

Ciclo ILP+CBEXS:  
**O sistema de saúde  
brasileiro - integração  
com o legislativo**

### AULA 1

**12/06**  
18h30 às 20h30

**+INFORMAÇÕES  
NA DESCRIÇÃO**

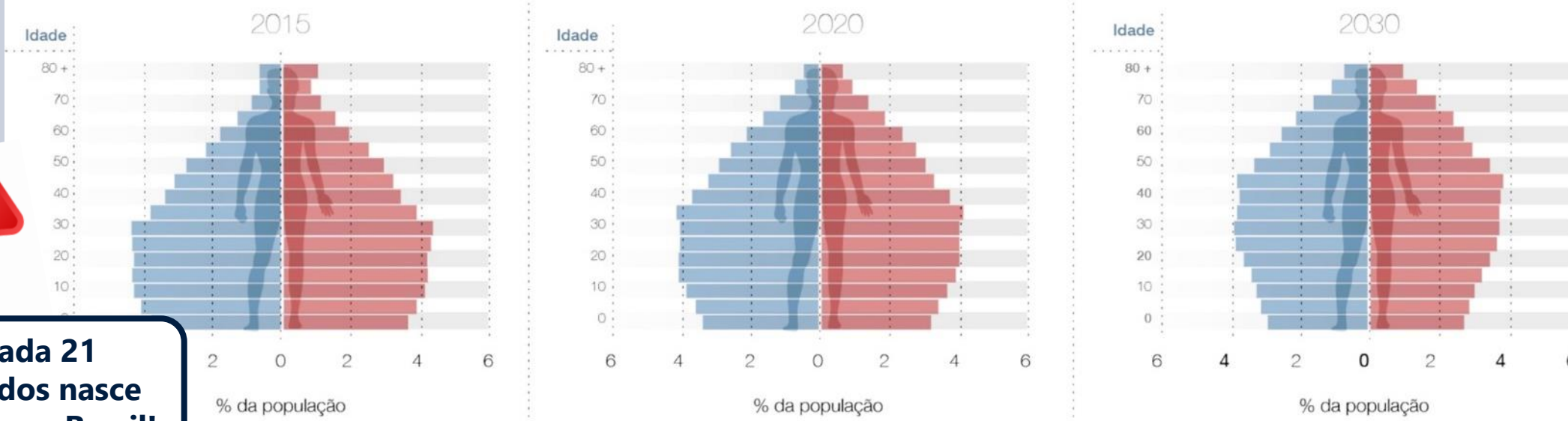
# AGENDA

- CBEXS
- Sistema de Saúde - estrutura
- **Cenários e Desafios**
- Futuro e oportunidades
- Partes Interessadas
- Impacto Político e Regulatório
- Considerações Finais



Pirâmide populacional - 2015 e estimativas para 2020 e 2030

■ Homens ■ Mulheres



**A cada 21 segundos nasce um 50+ no Brasil!**

11,7% da população idosa (60 anos ou mais)

23,9 MILHÕES

**BRASIL  
2015 a 2030**

18,6% da população idosa (60 anos ou mais)

41,5 MILHÕES

15 % da população idosa (60 anos ou mais) - 2023



**Envelhecimento da população tende a aumentar gastos com saúde**

**32,1 milhões**

de brasileiros têm 60 anos ou mais, de acordo com o censo de 2022 do IBGE



**7,57 milhões**

de beneficiários de planos de saúde estão nesta faixa etária. Só em 2023 esse segmento teve acréscimo de 1 milhão de usuários



**Envelhecimento da População**

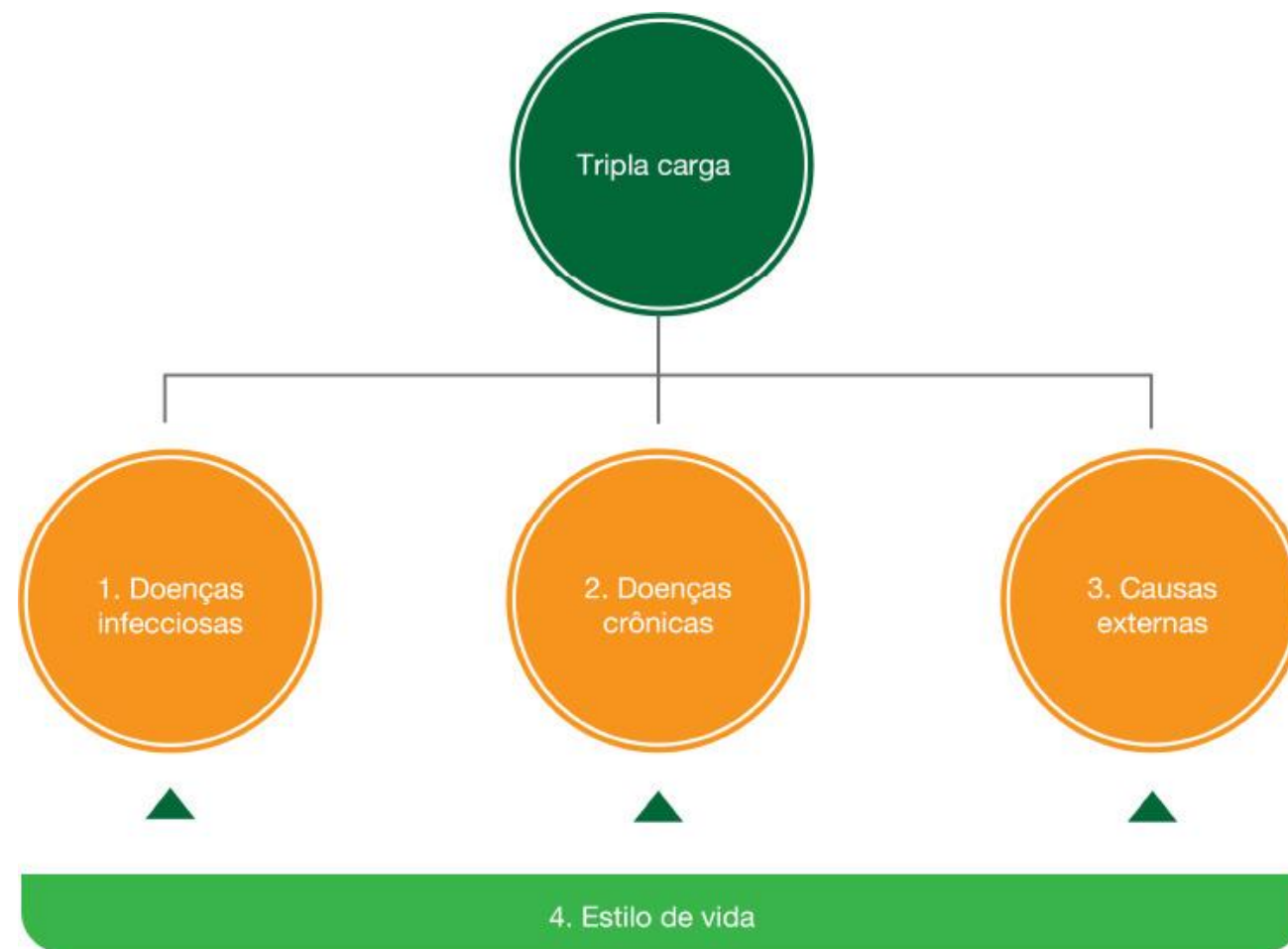
Fonte: Valor| Agência Nacional de Saúde Suplementar (ANS) | IBGE



## Impulsos para a mudança

Visão esquemática da tripla carga epidemiológica

**Estamos envelhecendo,  
mas sem resolver a saúde  
dos jovens**



Fonte: Livro Branco Anahp



## Indicadores de fatores de risco à saúde na cidade de São Paulo

\* Comparações feita entre os índices apresentados em todas as capitais brasileiras e incluindo o DF.

Fonte: Vigilância de Fatores de Risco e Proteção para Doenças Crônicas por Inquérito Telefônico (Vigitel 2023).



**10,3%**  
de adultos  
**fumantes**

**7º mais alto\***



**63%**  
de adultos com  
**excesso de peso**

**5º mais alto\***



**34,7%**  
de adultos  
**consomem frutas  
e hortaliças  
rotineiramente**

**9º mais alto\***



**20,1%**  
de adultos  
**consomem álcool  
de forma abusiva**

**15º mais alto\***

**24,3%**  
de adultos com  
**obesidade**

**15º mais alto\***



**36,9%**  
de adultos **praticam  
atividades físicas  
regularmente  
mais baixo do Brasil\***



**12,1%**  
de adultos  
diagnosticados  
com **diabetes**  
**1º índice mais  
alto\*, junto  
com o DF**



**28,9%**  
de adultos  
diagnosticados  
com **hipertensão  
arterial**

**6º mais alto\***



**10,8%**  
de adultos  
diagnosticados  
com **depressão**

**17º mais alto\***

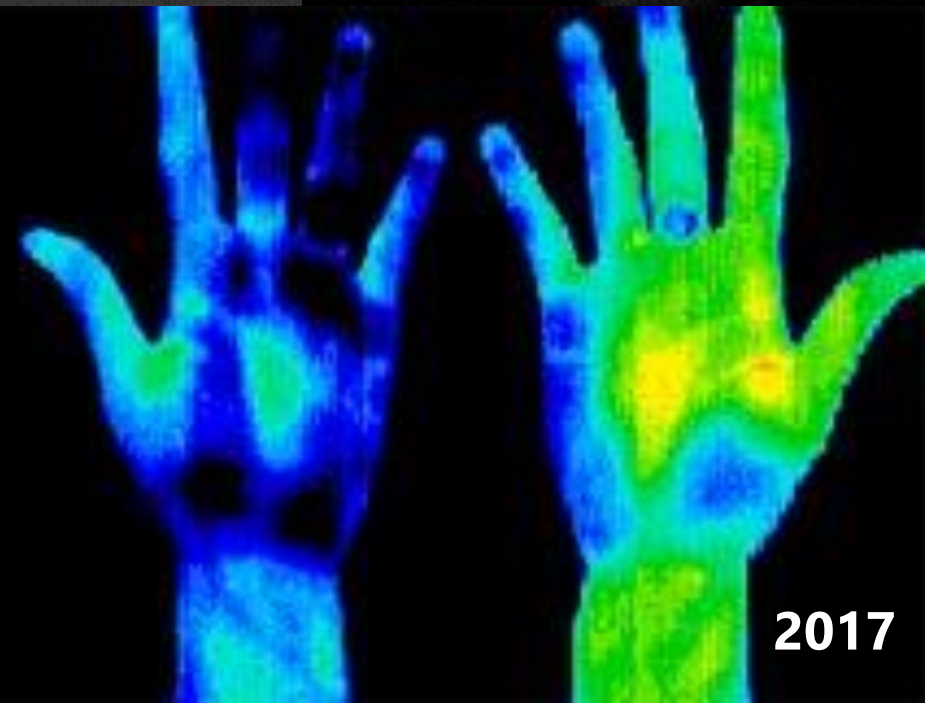


- Aumento de necessidades da população
- Restrição de recursos
- Serviços altamente especializados como genômica e medicina personalizada
- Mudança de valores sociais

## IMPULSOS PARA A MUDANÇA

A tecnologia a serviço da saúde ou a saúde a serviço da tecnologia?

1896

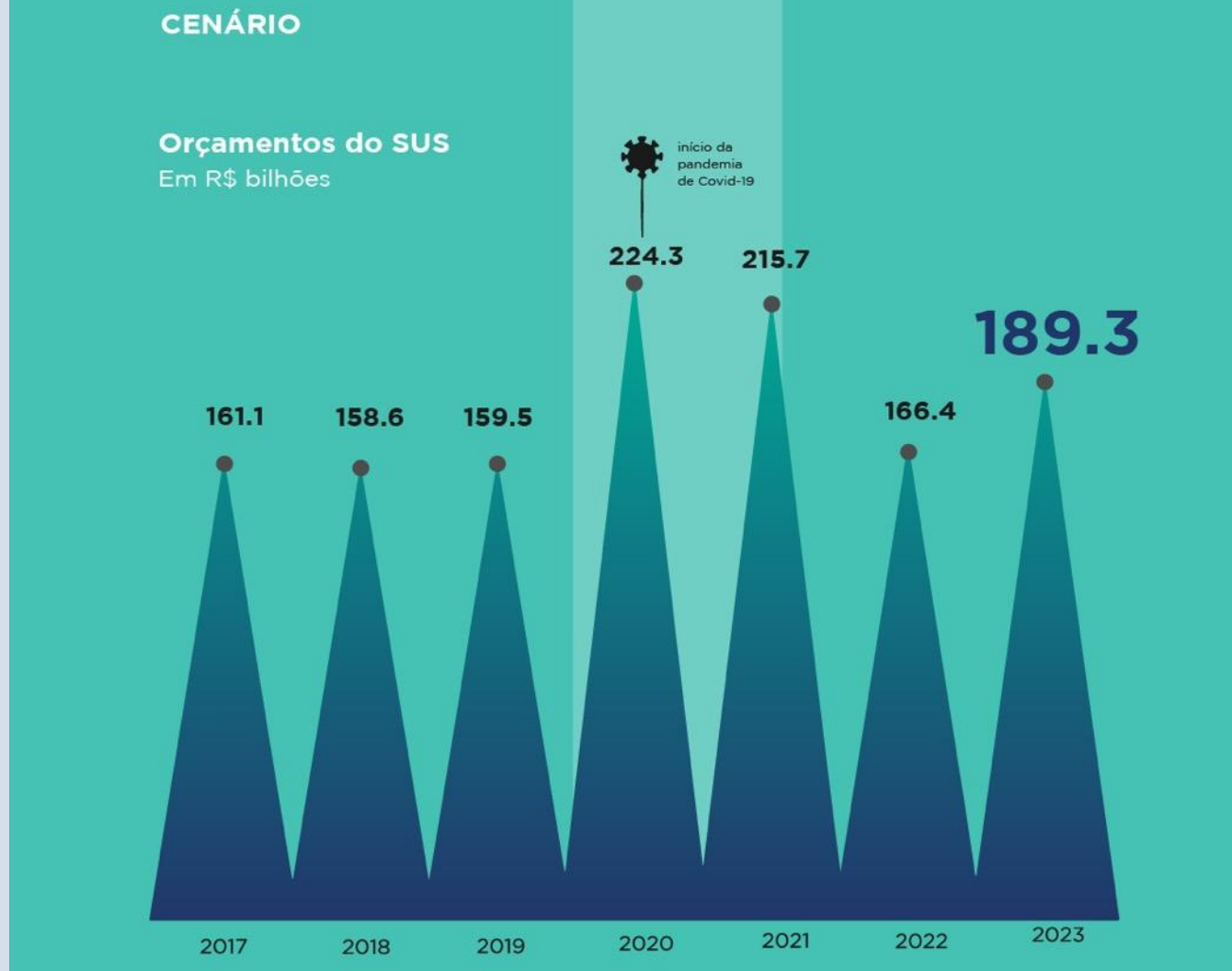


2017

## DESAFIOS Financiamento | Custo | Sustentabilidade:

Há sub financiamento que limita a integralidade do cuidado

### Financiamento do SUS



Ações realizadas em 2023

- Mobilização Nacional pela **Vacinação**
- Relançamento do programa **Farmácia Popular**
- Relançamento do programa **Mais Médicos**
- Previsão de Recurso**

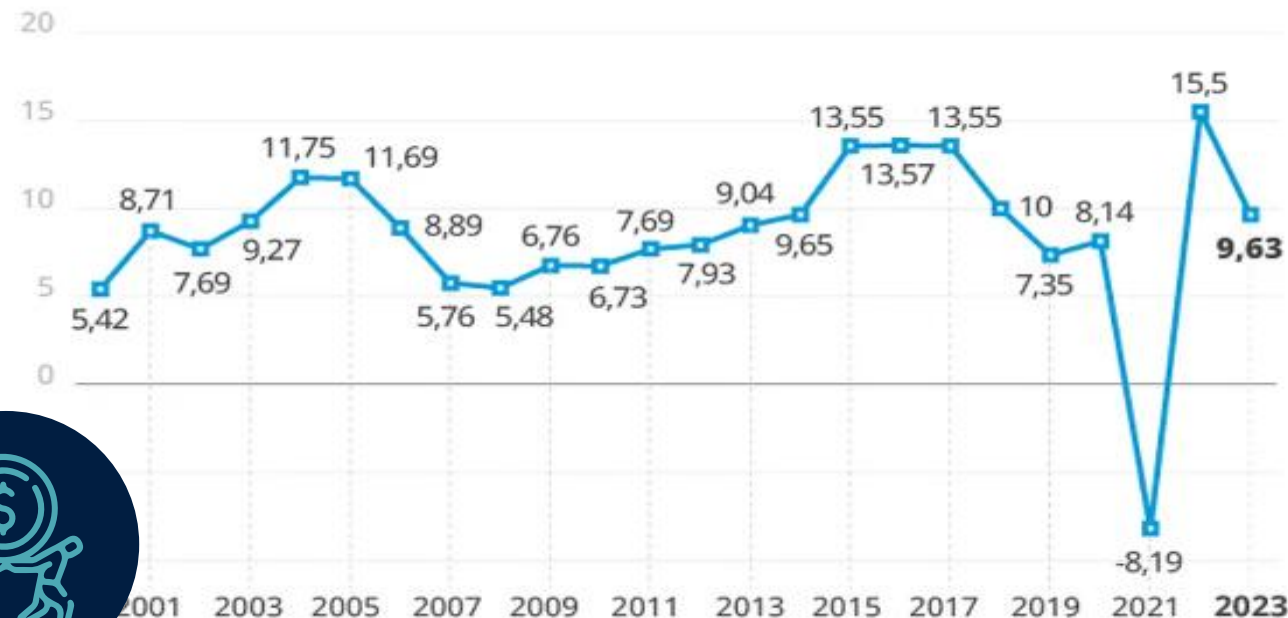
**R\$ 600 milhões**

para reduzir a fila de mais de 1 milhão de cirurgias eletivas

# DESAFIOS Financiamento | Custo | Sustentabilidade: Subsistema Privado

## Reajuste de planos de saúde

Índice máximo autorizado pela ANS, em %. O percentual vale de maio a abril do ano seguinte.



Valor ECONÔMICO

Empresas



## Planos de saúde devem ter alta de 25% neste ano

Variação, equivalente a quatro vezes a inflação geral, é semelhante ao aumento aplicado em 2023; movimento interrompe uma sequência de altas nos reajustes, segundo especialistas

Por Beth Koike — De São Paulo  
02/01/2024 05h00 · Atualizado há 3 meses





# Desafios na Assistência

## ASSISTÊNCIA NA ATENÇÃO PRIMÁRIA



Unidades Básicas de Saúde (UBS) com insatisfatória informatização



Carência de indicadores de processos, resultados e de gestão



Dificuldade de alocação e retenção de profissionais especializados em locais remotos

## MÉDIA E ALTA COMPLEXIDADE



Gargalo de acesso a média complexidade no SUS (acesso ao especialista)



REDEFINIÇÃO do papel dos hospitais de pequeno porte e baixa resolutividade



Concentração de especialistas em grandes cidades e no setor privado



## Desafios na Assistência

Fragmentação do Cuidado Assistencial



- Desigualdades regionais e sociais
- Sistema de saúde segmentado (SUS, Saúde Suplementar, Saúde das Empresas, outros)
- Falta de integração entre os níveis de atenção
- Ausência de prontuários eletrônicos unificados
- Barreiras geográficas e socioeconômicas
- Falta de cuidado centrado no paciente

# Desafios na Assistência

## saúde



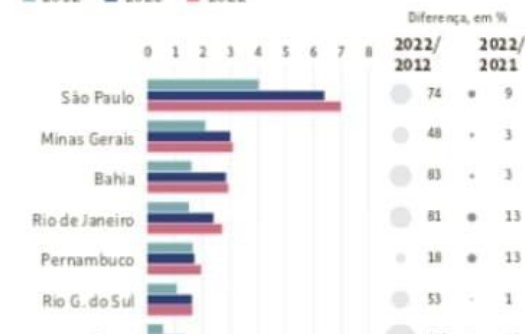
Nilda Silva Castro, 82, teve uma das pernas amputada por causa da diabetes; número de operações do tipo teve alta em 2022. Eduardo Anizelli/Folhapress

## Amputação de pés e pernas sobe ao maior nível em uma década

Diabetes e pandemia contribuíram para alta histórica de intervenções cirúrgicas em 2022, afirmam especialistas

### Amputações de pernas e pés no Brasil

Número de amputações por estado, em milhares



calcanhar direito começou a se deteriorar gradualmente.

Essa ferida causava a ela uma dor intensa, e Nilda recorda-se de diversas ocasiões em que chegou ao hospital, em lágrimas, devido à gravidade da situação.

Em uma dessas visitas, uma médica explicou que a única solução viável para resolver o problema e melhorar sua qualidade de vida seria a amputação da metade de sua perna direita. Esse procedimento foi realizado em junho de 2022.

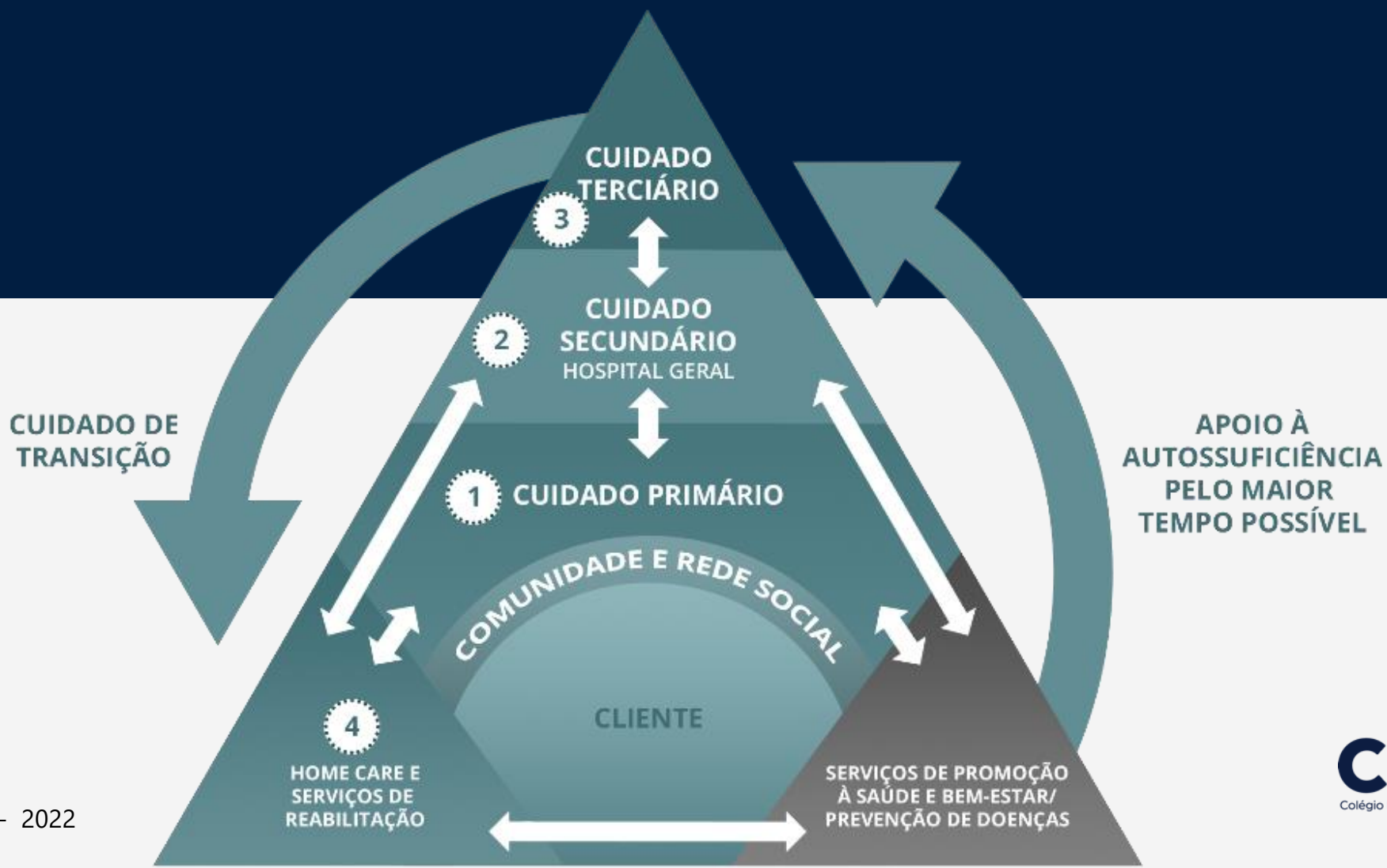
"Os médicos pediam para eu tomar cuidado com a alimentação, mas eu achava que nada aconteceria e comia de tudo. A vida hoje é mais difícil e dependo da ajuda da igreja, família para as fraldas geriátricas e cesta básica", disse.

Os dados mostram ainda que os diabéticos submetidos à amputação apresentam baixas taxas de sobrevivência. Aproximadamente 10% dos pacientes não sobrevivem nos primeiros 30 dias após a amputação, e esse número aumenta para 30% durante o primeiro ano após o procedimento.

"Eu quero dizer com isso que o paciente amputado passa a ser um paciente com riscos maiores de outras doenças. Ele vai se locomover menos, virar na cama com mais dificuldade, ele está mais suscetível a infecção pulmonar, trombose venosa. O que a gente tem que fazer é um trabalho forte de prevenção", diz Peclat.

Ricardo Augusto Carvalho Lujan, médico do Hospital das Clínicas de Salvador e membro da diretoria da SBACV, enfatizou que em muitos casos as pessoas não cuidam de sua saúde diante da diabetes

# Modelo de Governança e Assistência



# Desafios na Gestão

## DESAFIOS - Saúde Digital



Falta de interoperabilidade nos vários pontos de cuidado da jornada do paciente



Baixa integração da atenção 1ª, com a média e alta complexidade.



Maturidade digital



Formação de pessoal



Avançar na Rede Nacional de Dados em Saúde (RNDS)



Implementar **Inteligência Artificial**

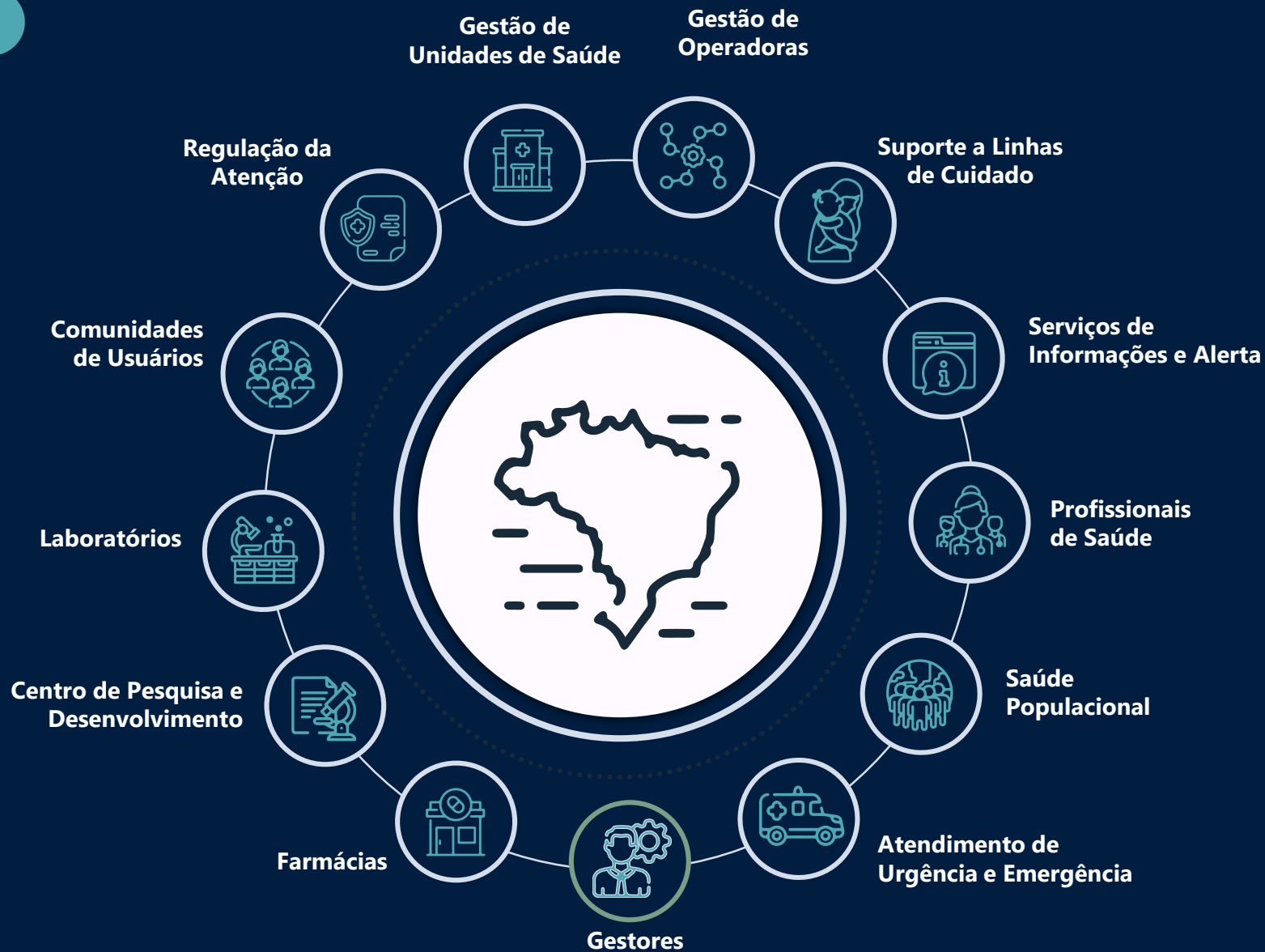


LGPD



Qualidade das informações

# Saúde Digital



# Partes Interessadas no Sistema de Inovação em Saúde

## Impactos da Política de Saúde Digital

Fonte: Tacyra Valois, 2023



CIDADÃO

Ampliação do acesso

Novos modelos de comunicação

Nova interação médico-serviços-pacientes

Novas modalidades de atendimento e prevenção

**Qualidade de vida e bem-estar**



EQUIPE DE SAÚDE

Ampliação da condição de atendimento ao paciente e resolutividade

Comunicação eficiente

Melhores resultados para os pacientes

**Qualidade de vida no trabalho**



PRESTADOR DE SERVIÇO

Ampliação da capacidade de atendimento

Maior resolutividade

Melhor interação médico-serviços-pacientes

Maior qualidade e reconhecimento

**Melhor retorno financeiro**



ECONOMIA

Melhorias de gestão e novos modelos de remuneração

Reestruturação industrial

Pesquisa avançada

**Produtividade**



GOVERNO

Governo digital

Melhoria da informação

Aumento da participação da população

Transparência

Novas ferramentas de gestão

**Efetividade**



# Desafios na Assistência

## GESTÃO DE CADEIA DE SUPRIMENTOS

### DESAFIOS



Modelo de compra governamental é legalista e burocrático (Lei nº 8.666/93)



Novos modelos de contratualização entre Ministério da Saúde e indústria (compartilhamento de risco)



Centralizar compras de insumos de alto custo no Ministério da Saúde



Sustentabilidade Financeira



Integração de sistemas- interoperabilidade



Gestão de Estoque



Visibilidade da cadeia de suprimentos



Riscos na cadeia de suprimentos - Ex.: Desastres naturais, pandemias...

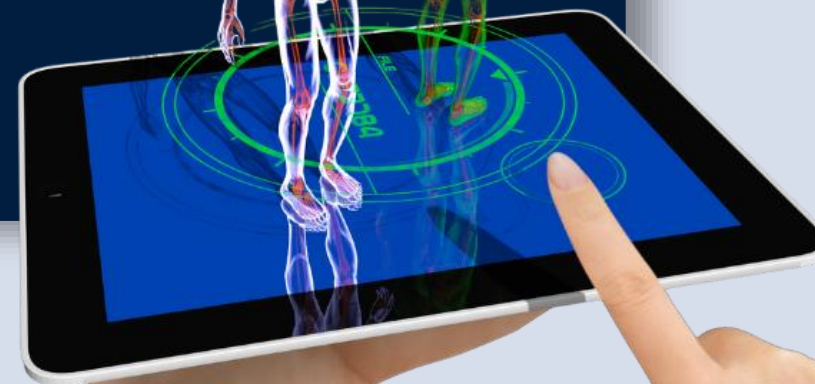
# Desafios na Gestão

## INCORPORAÇÃO DE NOVAS TECNOLOGIAS



- Aceleração no desenvolvimento e incorporação de tecnologia em saúde
- Incorporação da Inteligência Artificial (IA) no sistema de Saúde Brasileiro
- Atendimento adequado em uma plataforma de dados aberta, porém segura (Prontuário Único)
- Equilíbrio entre cuidados de saúde virtuais e presenciais
- Infraestrutura local, eficiência de capital e qualidade do talento

Não há critérios explícitos de priorização da incorporação tecnológica  
Judicialização elevada por fragilidade da regulação  
Interferência política nas decisões de incorporação



# Desafios na Assistência

## A LIDERANÇA DO FUTURO

### ***Novos papéis para a liderança em saúde***

A saúde do futuro depende de profissionais capacitados para exercer a liderança em uma diversidade de áreas

Fonte: Dr. Evandro Tinoco,  
Apresentação no Seminário Anahp.

- 1- *Conhecimento Técnico*
- 2- *Conhecimento do Sistema de Saúde*
- 3- *Capacidade de Resolução de Problemas Complexos*
- 4- *Habilidade em Comunicação.*
- 5- *Compromisso com Aprendizado (Toda Vida)*
- 6- *Inteligência Emocional*
- 7- *Competência de Gestão*
- 8- *Foco em Qualidade Assistencial*
- 9- *Segurança do Paciente*
- 10- *Conhecimento em Tecnologia da Informação*

## Outros desafios

**Judicialização**

**Regionalização**

**Estimar e preparar-se para os efeitos das Mudanças Climáticas**

**Controle de pandemias e**

**Enfrentamento de desastres Naturais**

Financiamento da Saúde:  
SUS e Suplementar

Custos e Sustentabilidade

Fragilidade Pós Pandemia Covid-19

Fragmentação do Cuidado Assistencial

Assistência na atenção primária, média e alta complexidade

Saúde Digital

Incorporação de Novas Tecnologias

Regulação da incorporação tecnológica

Gestão da cadeia de suprimentos

Gestão de pessoas

**SE LIGA  
NO EVENTO**

## CURSO

Ciclo ILP+CBEXS:  
**O sistema de saúde  
brasileiro - integração  
com o legislativo**

### AULA 1

**12/06**  
18h30 às 20h30

**+INFORMAÇÕES  
NA DESCRIÇÃO**

# AGENDA

- CBEXS
- Sistema de Saúde - estrutura
- Cenários e Desafios
- **Futuro e oportunidades**
- Partes Interessadas
- Impacto Político e Regulatório
- Considerações Finais



# FUTURO E OPORTUNIDADE

Quais os reflexos da pandemia?

- Educação Sanitária
- Valorização da Saúde
- Paciente Empoderado
- Alinhamento *Stakeholders*
- Regulação mais Ativa
- Interação Público Privada
- Novos Serviços e Modelos
- Transformação Digital e Inovação

**CONEXÕES  
PASSAM A DITAR  
AS REGRAS DO  
JOGO**

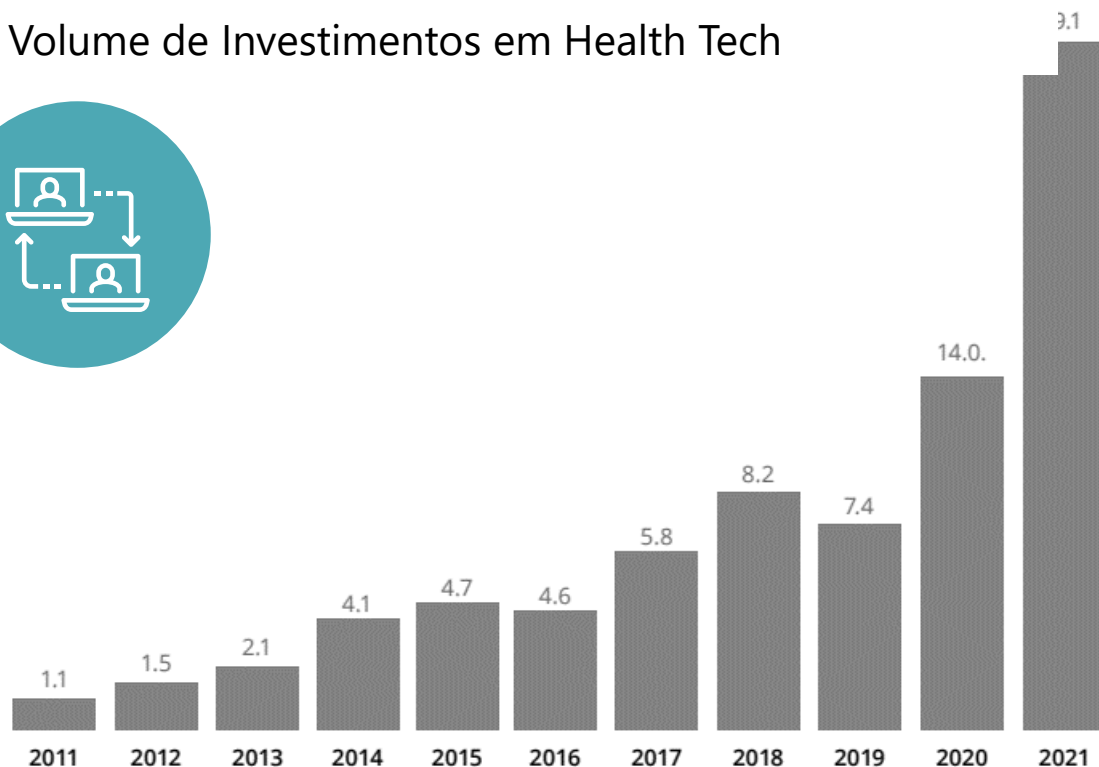


# Futuro e Oportunidades

## Avanços Tecnológicos

Health tech venture funding (in US\$ billion)

### Volume de Investimentos em Health Tech



Source: Deloitte analysis of Rock Health Digital Health Funding Database

- ✓ Aceleração no desenvolvimento e incorporação de tecnologia em saúde
- ✓ Atendimento adequado em uma plataforma de dados aberta, porém segura
- ✓ Equilíbrio entre cuidados de saúde virtuais e presenciais
- ✓ Infraestrutura local, eficiência de capital e qualidade do talento

# FUTURO E OPORTUNIDADE

## Novos modelos

Operadoras de planos de saúde e fornecedores compartilharão riscos com prestadores de serviço

Mudança de foco de serviços curativos para serviços de prevenção

Ampliar a participação do setor privado na formulação e implantação das Políticas Nacionais de Saúde

Modelo produtivo de desenvolvimento econômico

Estimular políticas justas de remuneração de serviços de saúde e vinculadas à qualidade e ao desempenho assistencial

Desenvolver um modelo assistencial integrado com foco no paciente e na continuidade dos cuidados

Criar um sistema nacional de avaliação da qualidade em saúde

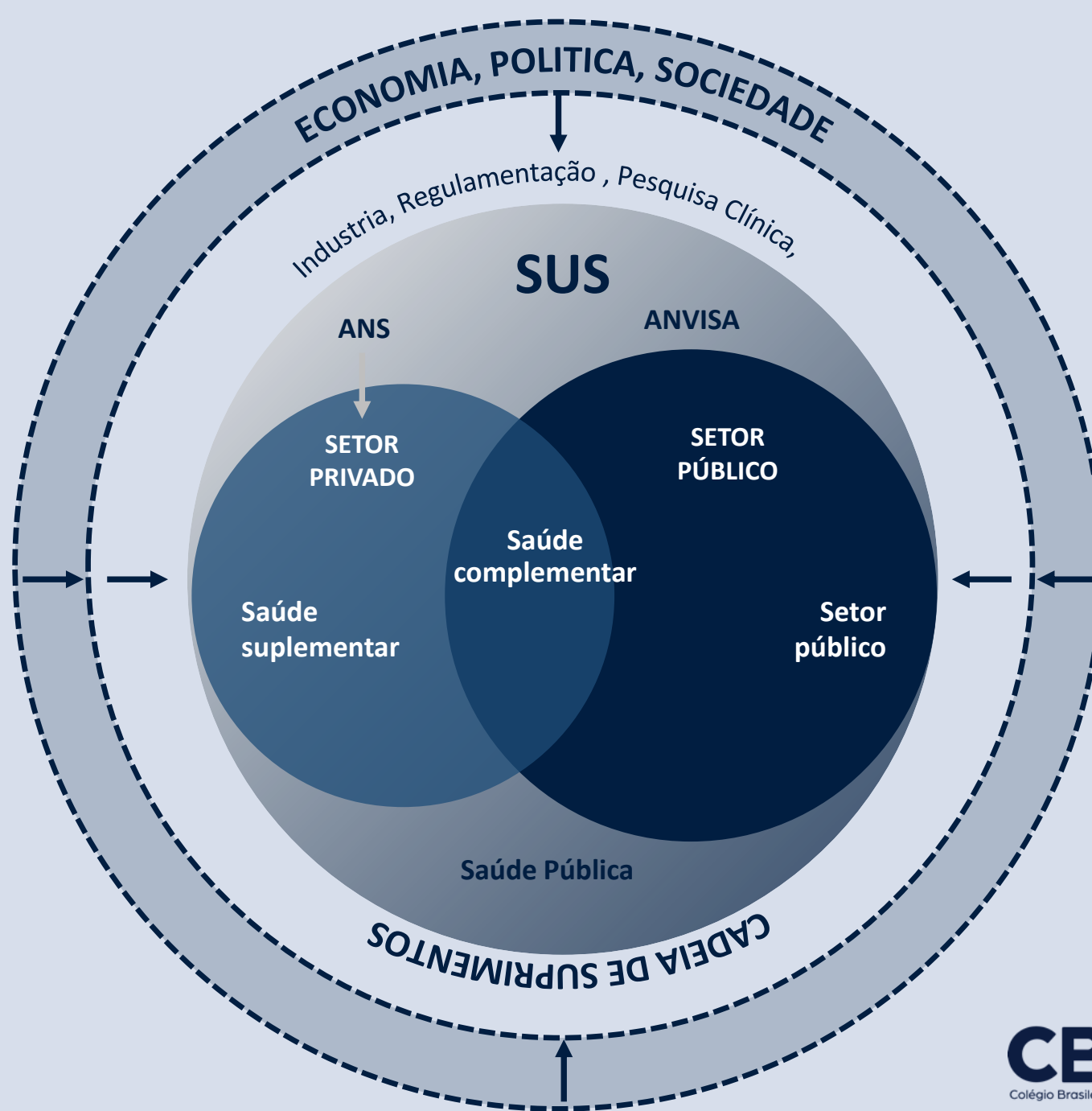
Desenvolver redes assistenciais integradas entre os setores público e privado

Melhorar a formação, distribuição e a produtividade dos recursos humanos

**FOCO EM  
COOPERAÇÃO E  
SUSTENTABILIDADE**



# Impacto Externos Ao Acesso



**SE LIGA  
NO EVENTO**

## CURSO

Ciclo ILP+CBEXS:  
**O sistema de saúde  
brasileiro - integração  
com o legislativo**

### AULA 1

**12/06**  
18h30 às 20h30

**+INFORMAÇÕES  
NA DESCRIÇÃO**

# AGENDA

- CBEXS
- Sistema de Saúde - estrutura
- Cenários e Desafios
- Futuro e oportunidades
- Partes Interessadas
- **Impacto Político e Regulatório**
- Considerações Finais



# Partes Interessadas no Sistema de Saúde





**AGENDA DE SAÚDE SUSTENTÁVEL PARA AS AMÉRICAS 2018-2030:**

*Um chamado à ação para a saúde e o bem-estar na região*

Organização Pan-Americana da Saúde

Organização Mundial da Saúde - Américas

<p><b>OBJETIVO 1</b> <i>Acesso equitativo a serviços de saúde</i></p>	<p><b>OBJETIVO 2</b> <i>Zeladoria e governança para a saúde</i></p>	<p><b>OBJETIVO 3</b> <i>Recursos humanos em saúde</i></p>
<p><b>OBJETIVO 4</b> <i>Financiamento para a saúde</i></p>	<p><b>11 OBJETIVOS</b> para alcançar o grau mais alto possível de saúde com equidade e bem-estar</p>	<p><b>OBJETIVO 5</b> <i>Medicamentos, vacinas e tecnologias sanitárias</i></p>
<p><b>OBJETIVO 6</b> <i>Sistemas de informação em saúde</i></p>	<p><b>OBJETIVO 7</b> <i>Evidência e conhecimento em matéria de saúde</i></p>	<p><b>OBJETIVO 8</b> <i>Surtos, emergências e desastres</i></p>
<p><b>OBJETIVO 9</b> <i>Doenças não transmissíveis e saúde mental</i></p>	<p><b>OBJETIVO 10</b> <i>Doenças transmissíveis</i></p>	<p><b>OBJETIVO 11</b> <i>Desigualdades e iniquidades na saúde</i></p>

## Compromissos Internacionais



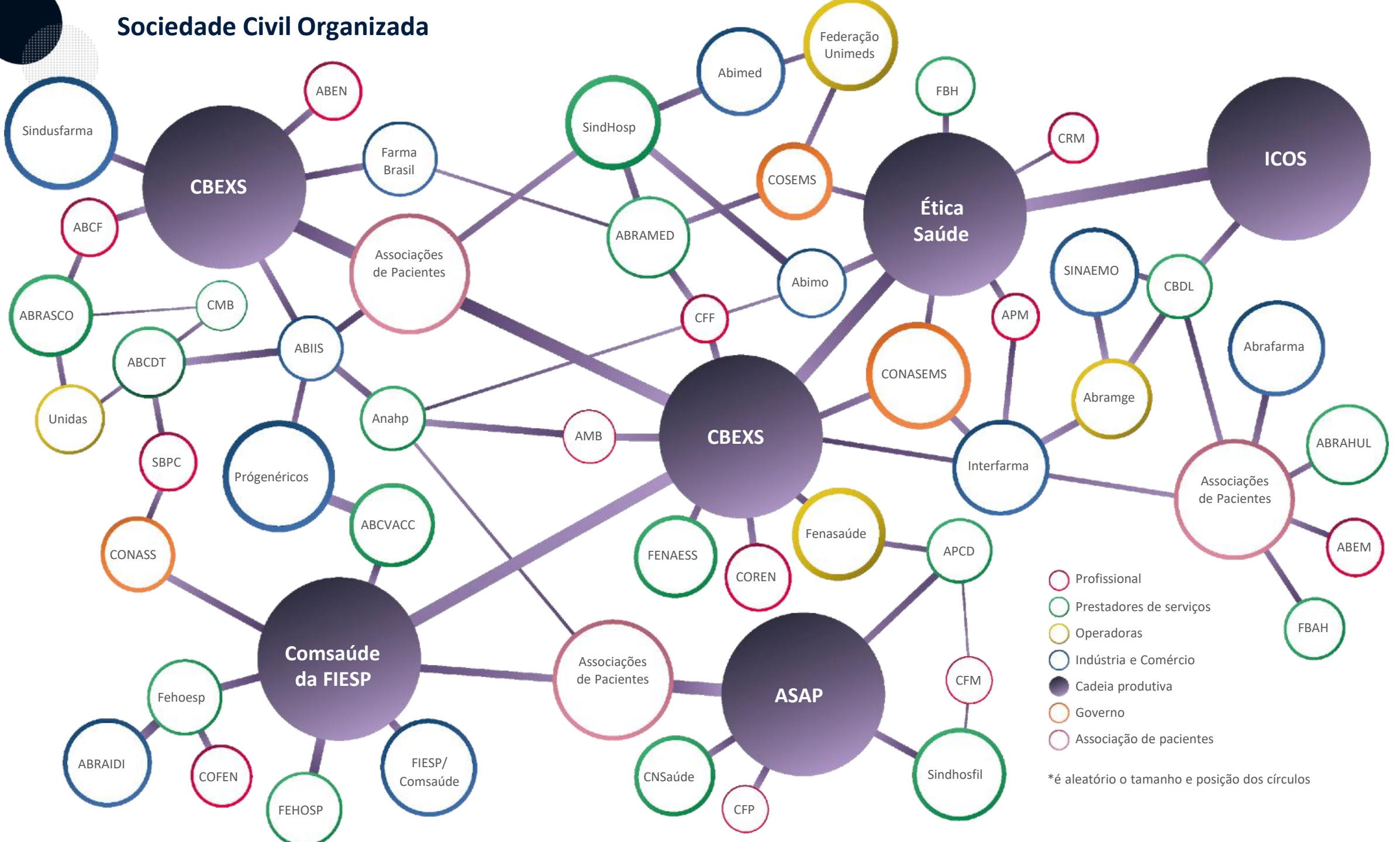
Nesse cenário político, como empresas e profissionais podem levar suas reivindicações, propostas ou mesmo fazer valer seu direito de serem ouvidos pelos tomadores de decisão?

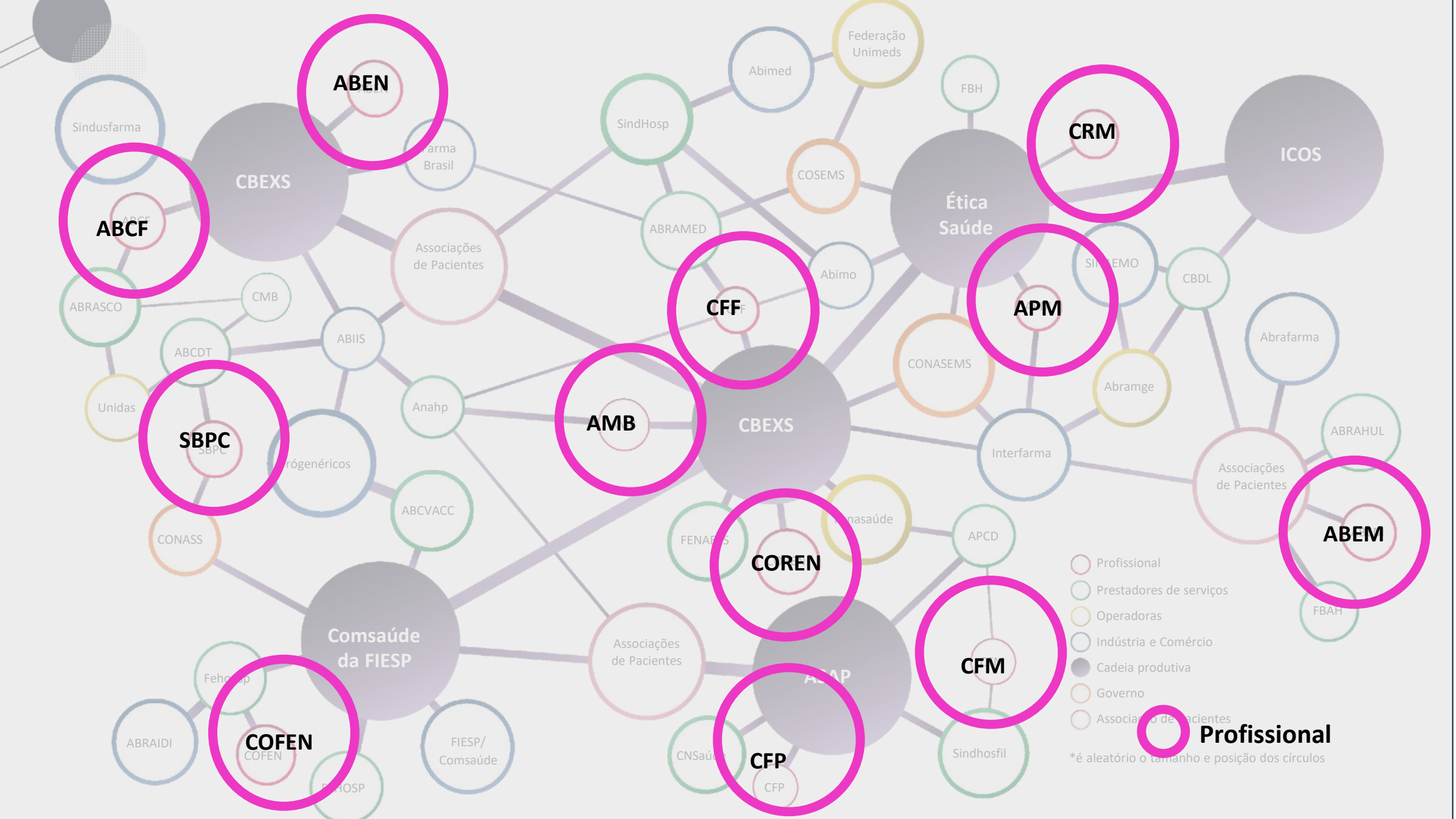




Esse caminho passa, necessariamente, pela participação e colaboração com as entidades representativas da saúde.

# Sociedade Civil Organizada





**ABEN**

**CRM**

**ICOS**

**ABCF**

**CBEXS**

**Ética Saúde**

**CFF**

**APM**

**SBPC**

**AMB**

**CBEXS**

**ABEM**

**COREN**

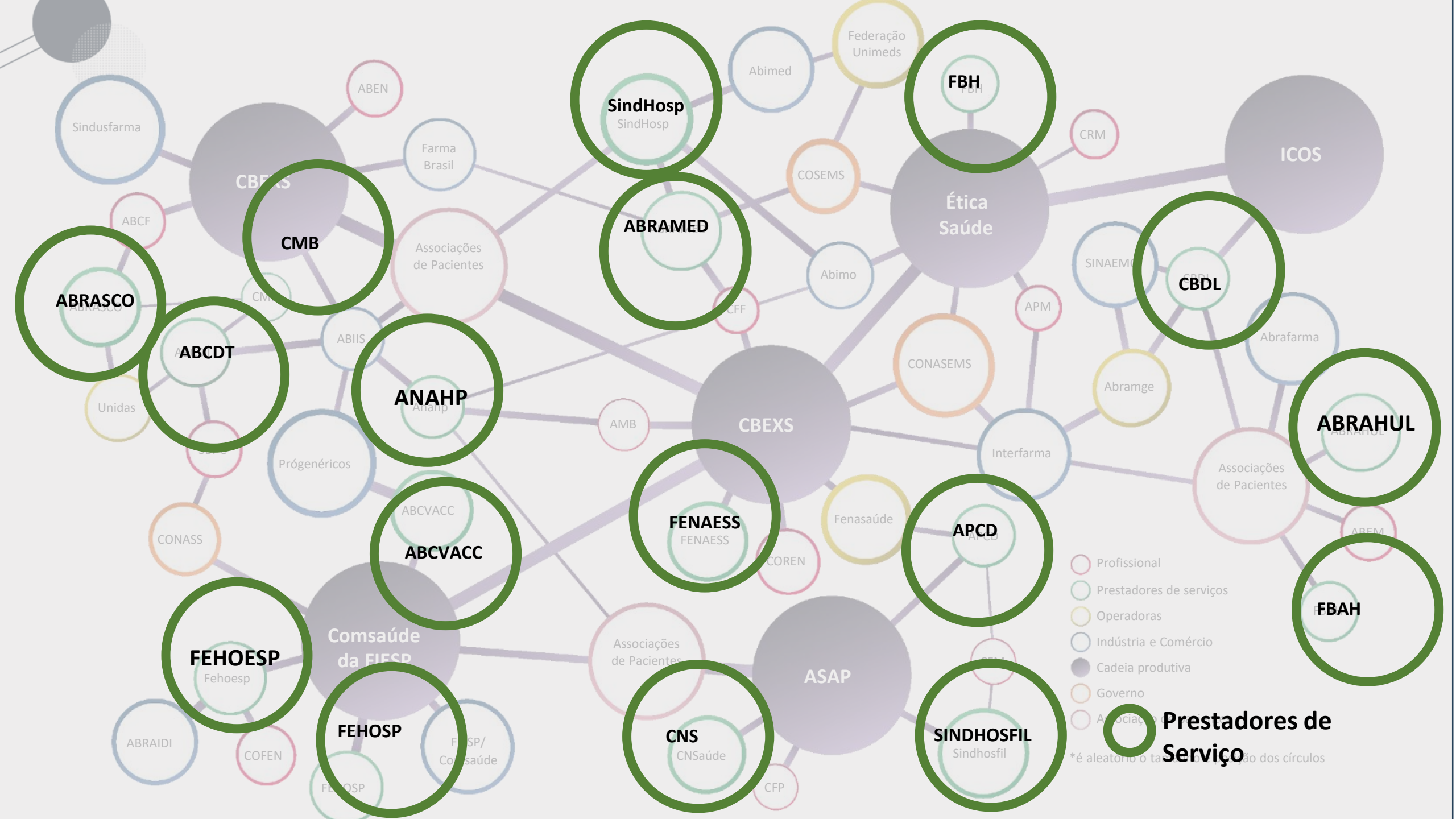
**Comsaúde da FIESP**

**CFM**

**COFEN**

**CFP**





- Profissional
  - Prestadores de serviços
  - Operadoras
  - Indústria e Comércio
  - Cadeia produtiva
  - Governo
  - Associações de Pacientes
  - Prestadores de Serviço**
- \*É aleatório o tamanho e a posição dos círculos

**ABRASCO**  
ABRASCO

**ABCDT**  
ABCDT

**ANAHP**  
Avanp

**ABCVACC**  
ABCVACC

**FEHOESP**  
Fehoesp

**FEHOSP**  
FEHOSP

**CNS**  
CNSaúde

**SINDHOSFIL**  
Sindhosfil

**ABRAMED**  
ABRAMED

**SindHosp**  
Sindhosp

**FENAESS**  
FENAESS

**APCD**  
APCD

**FBH**  
FBH

**CBDL**  
CBDL

**ABRAHUL**  
ABRAHUL

**FBAH**  
FBAH

**CMB**  
CMB

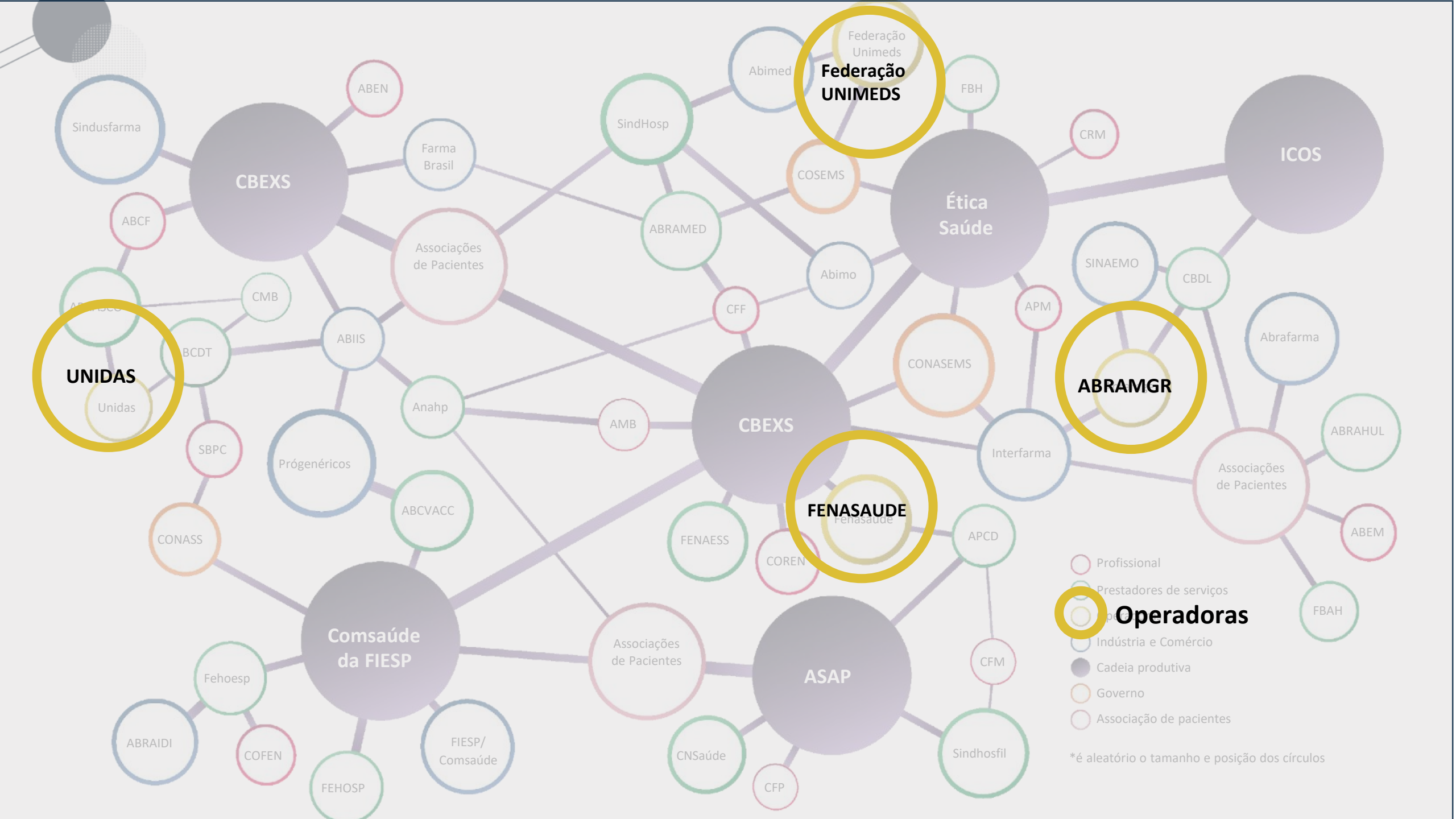
**CBEXS**  
CBEXS

**Ética Saúde**  
Ética Saúde

**ASAP**  
ASAP

**ICOS**  
ICOS





**CBEXS**

**UNIDAS**

**FENASAÚDE**

**ABRAMGR**

**Federação UNIMEDS**

**Comsaúde da FIESP**

**CBEXS**

**ASAP**

**Ética Saúde**

**ICOS**

Sindusfarma

ABEN

Farma Brasil

SindHosp

Abimed

Federação Unimeds

FBH

CRM

ABCF

Associações de Pacientes

SindHosp

ABRAMED

COSEMS

Abimo

ICOS

AMRUBRA

CMB

CFF

Abimo

Ética Saúde

SINAEMO

CBDL

**UNIDAS**

Unidas

BCDT

ABIIS

Anahp

AMB

**CBEXS**

CONASEMS

APM

**ABRAMGR**

Abrafarma

SBPC

Prógenéricos

ABCVACC

AMB

**FENASAÚDE**

Interfarma

Associações de Pacientes

ABRAHUL

CONASS

ABCVACC

FENAESS

COREN

**FENASAÚDE**

APCD

ABEM

Fehoesp

**Comsaúde da FIESP**

Associações de Pacientes

**ASAP**

APCD

CFM

FBAH

ABRAIDI

COFEN

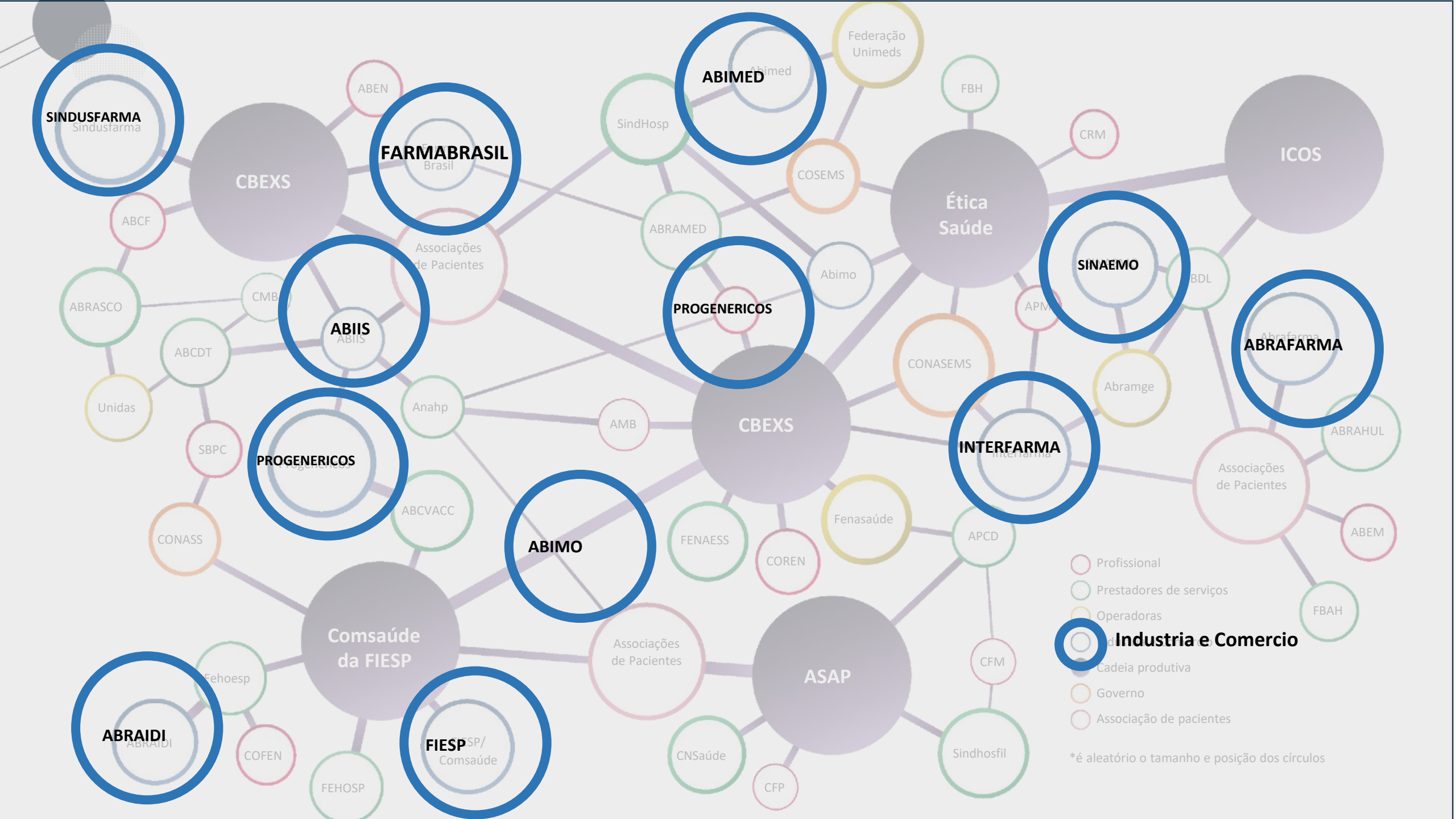
FEHOSP

FIESP/ Comsaúde

CNSaúde

CFP

Sindhosfil



**SINDUSFARMA**  
Sindusfarma

**CBEXS**

**FARMABRASIL**  
Brasil

**ABIMED**  
Abimed

Federação Unimed

**Ética Saúde**

**ICOS**

ABCF

ABRASCO

ABCDT

**ABIIS**  
ABIIS

Associações de Pacientes

**PROGENERICOS**

Abimo

**INTERFARMA**  
Interfarma

**SINAEMO**

**ABRAFARMA**  
Abrafarma

Unidas

SBPC

**PROGENERICOS**

Anahp

**ABIMO**

**CBEXS**

CONASEMS

**INTERFARMA**

Abramge

ABRAHUL

CONASS

**Comsaúde da FIESP**

ABCVACC

AMB

FENAESS

COREN

Fenasaúde

APCD

Associações de Pacientes

Associações de Pacientes

Associações de Pacientes

ABEM

**ABRAIDI**  
Abraidi

Fehoesp

FEHOSP

**FIESP<sup>SP</sup>/ Comsaúde**

Associações de Pacientes

Associações de Pacientes

**ASAP**

Associações de Pacientes

Associações de Pacientes

Associações de Pacientes

Associações de Pacientes

Associações de Pacientes

Associações de Pacientes

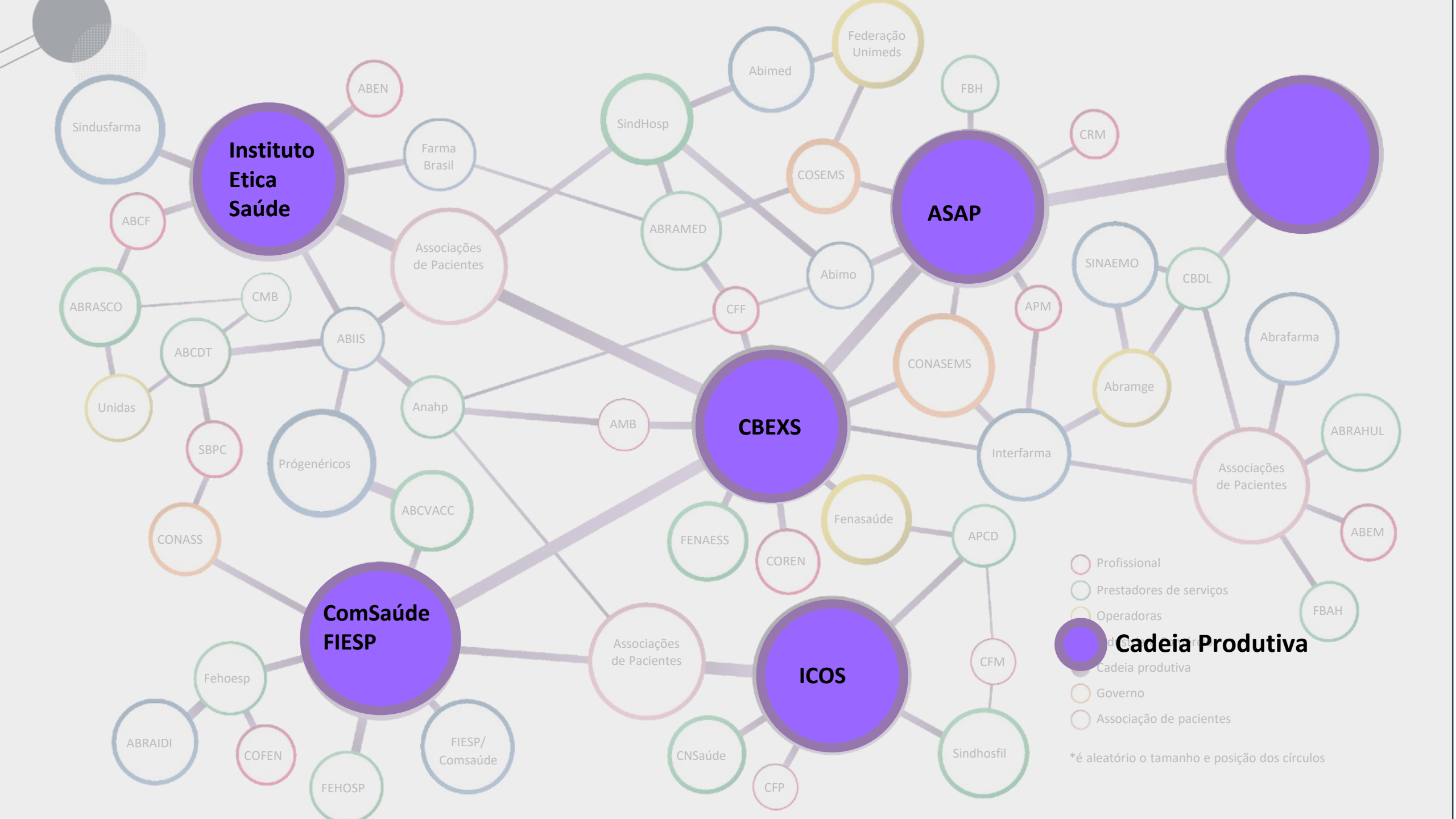
CNSaúde

CFP

CFM

Sindhosfil

FBAH



**Instituto Etica Saúde**

**ASAP**

**CBEXS**

**ComSaúde FIESP**

**ICOS**

**Associação de Pacientes**

**Associação de Pacientes**

**Associação de Pacientes**

**Associação de Pacientes**

**Prógenéricos**

**Interfarma**

**Abrafarma**

Sindusfarma

SindHosp

Abimed

Federação Unimed

FBH

CRM

ABEN

Farma Brasil

ABRAMED

COSEMS

ABCF

ABRASCO

CMB

Associações de Pacientes

ABRAME

Abimo

ABCDT

Unidas

ABIIS

Anahp

COSEMS

APM

SINAEMO

CBDL

AMB

CONASEMS

Abramge

Associação de Pacientes

SBPC

CONASS

ABCVACC

FENAESS

COREN

Fenasáude

APCD

Associação de Pacientes

ABRAHUL

Fehoesp

ABRAIDI

COFEN

FEHOSP

FIESP/ Comsaúde

Associação de Pacientes

Associação de Pacientes

Associação de Pacientes

Associação de Pacientes

ABEM

FBAH

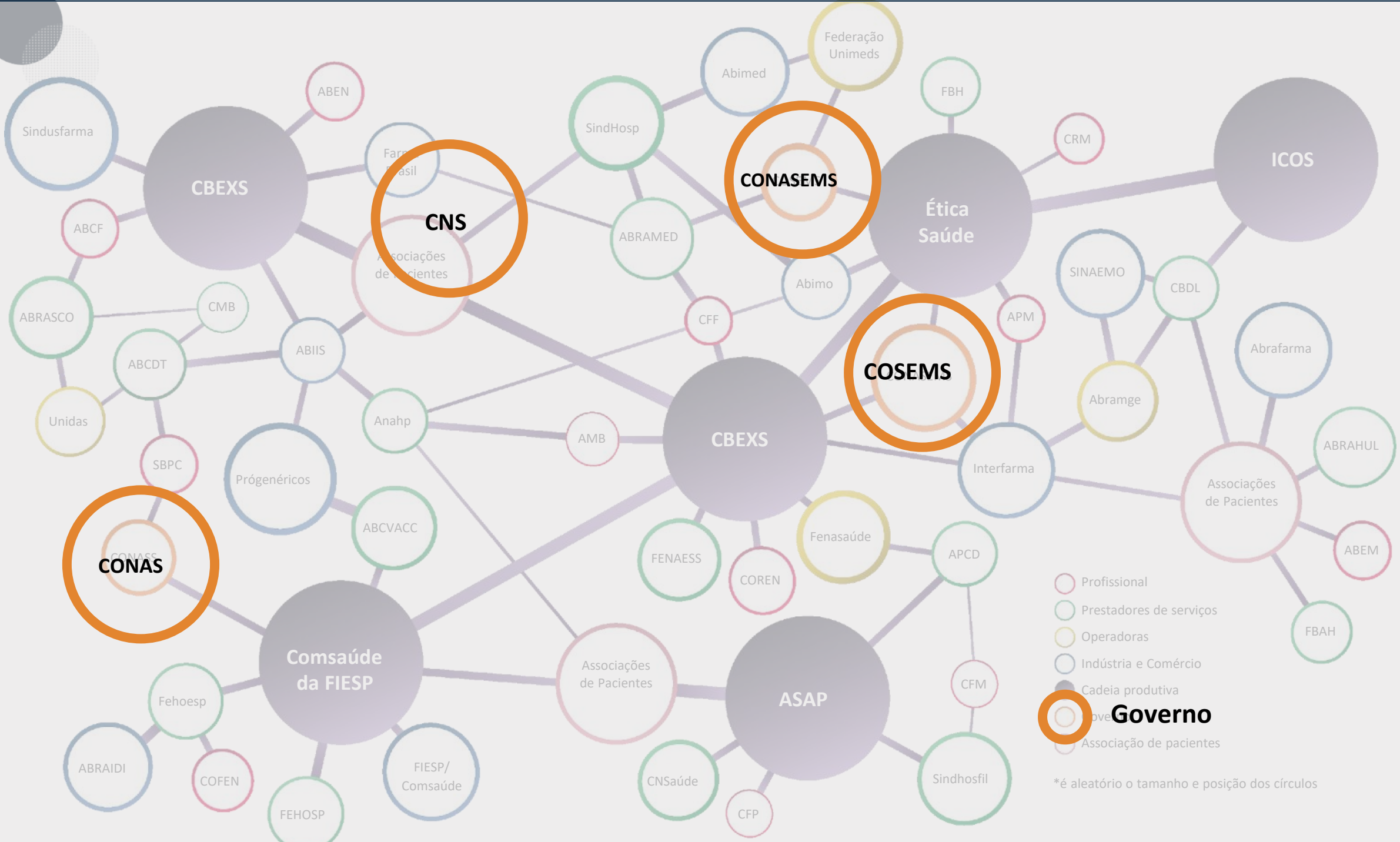
CNSaúde

CFP

CFM

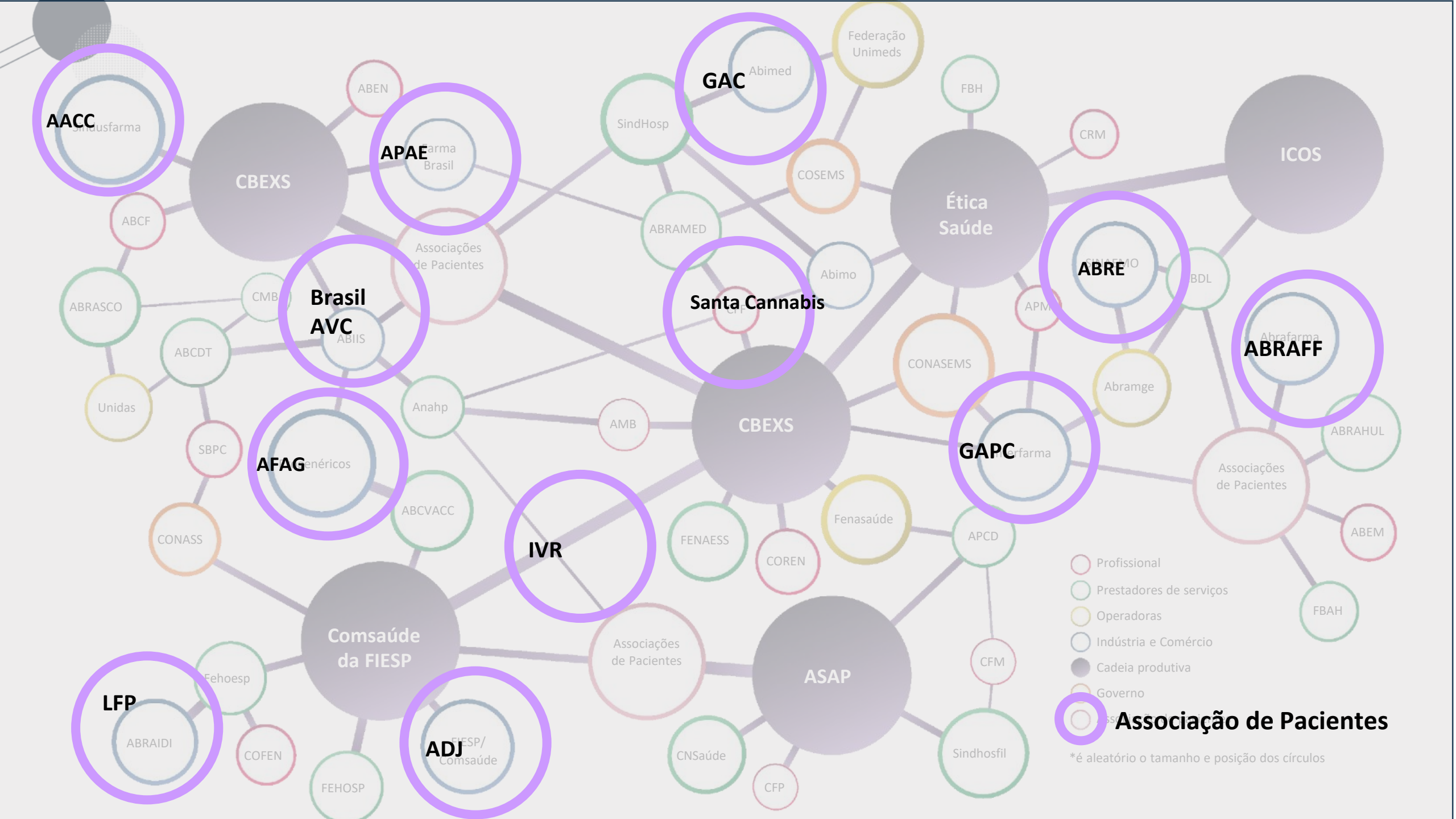
Sindhosfil



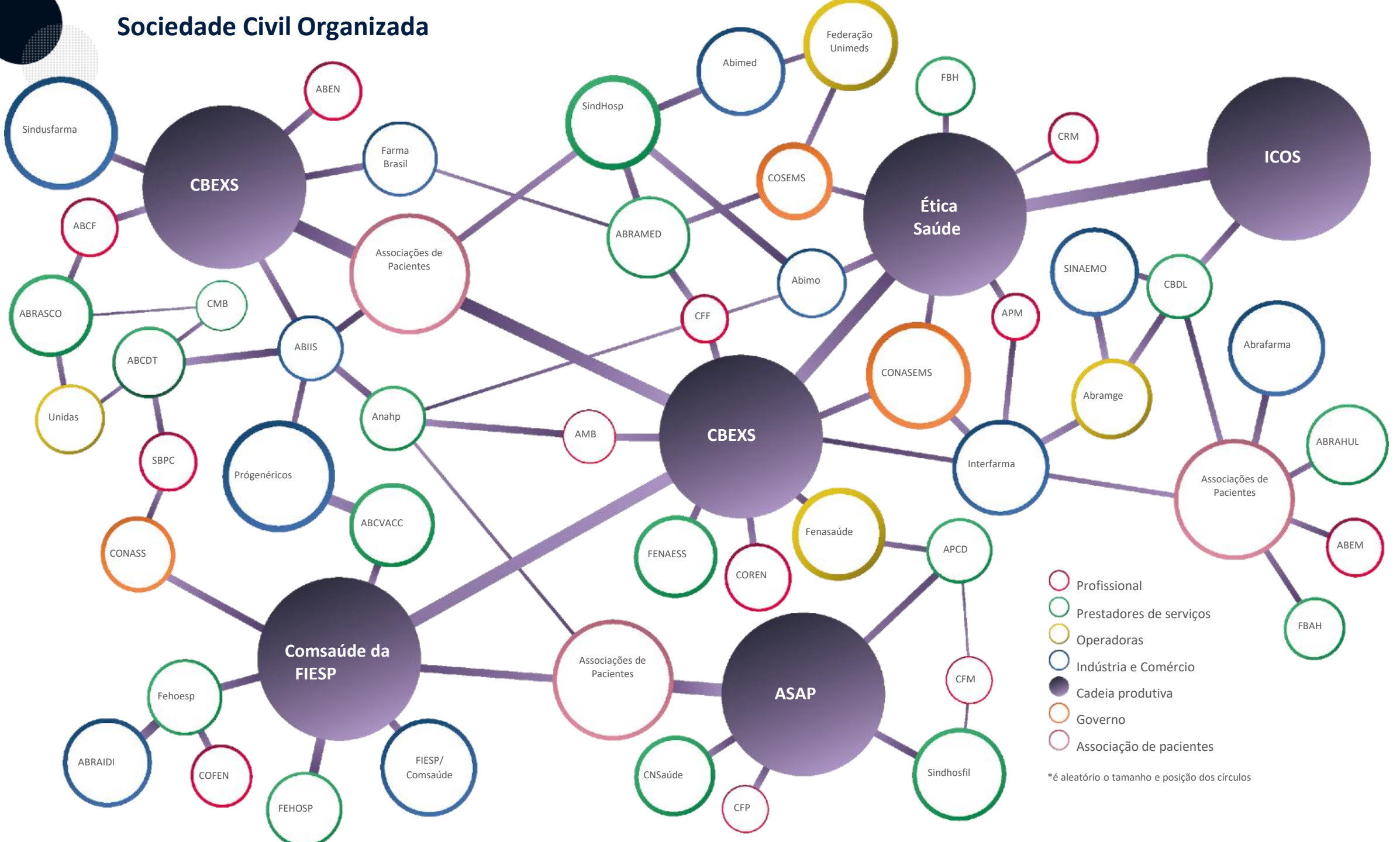


- Profissional
- Prestadores de serviços
- Operadoras
- Indústria e Comércio
- Cadeia produtiva
- Governo
- Associação de pacientes

\*é aleatório o tamanho e posição dos círculos



# Sociedade Civil Organizada



- Profissional
- Prestadores de serviços
- Operadoras
- Indústria e Comércio
- Cadeia produtiva
- Governo
- Associação de pacientes

\*é aleatório o tamanho e posição dos círculos



**SE LIGA  
NO EVENTO**

## CURSO

Ciclo ILP+CBEXS:  
**O sistema de saúde  
brasileiro - integração  
com o legislativo**

### AULA 1

**12/06**  
18h30 às 20h30

**+INFORMAÇÕES  
NA DESCRIÇÃO**

# AGENDA

- CBEXS
- Sistema de Saúde - estrutura
- Cenários e Desafios
- Futuro e oportunidades
- Partes Interessadas
- Impacto Político e Regulatório
- **Considerações Finais**

**Dialogar com o Poder Público não é somente  
necessidade, mas um dever das empresas e  
organizações sociais**

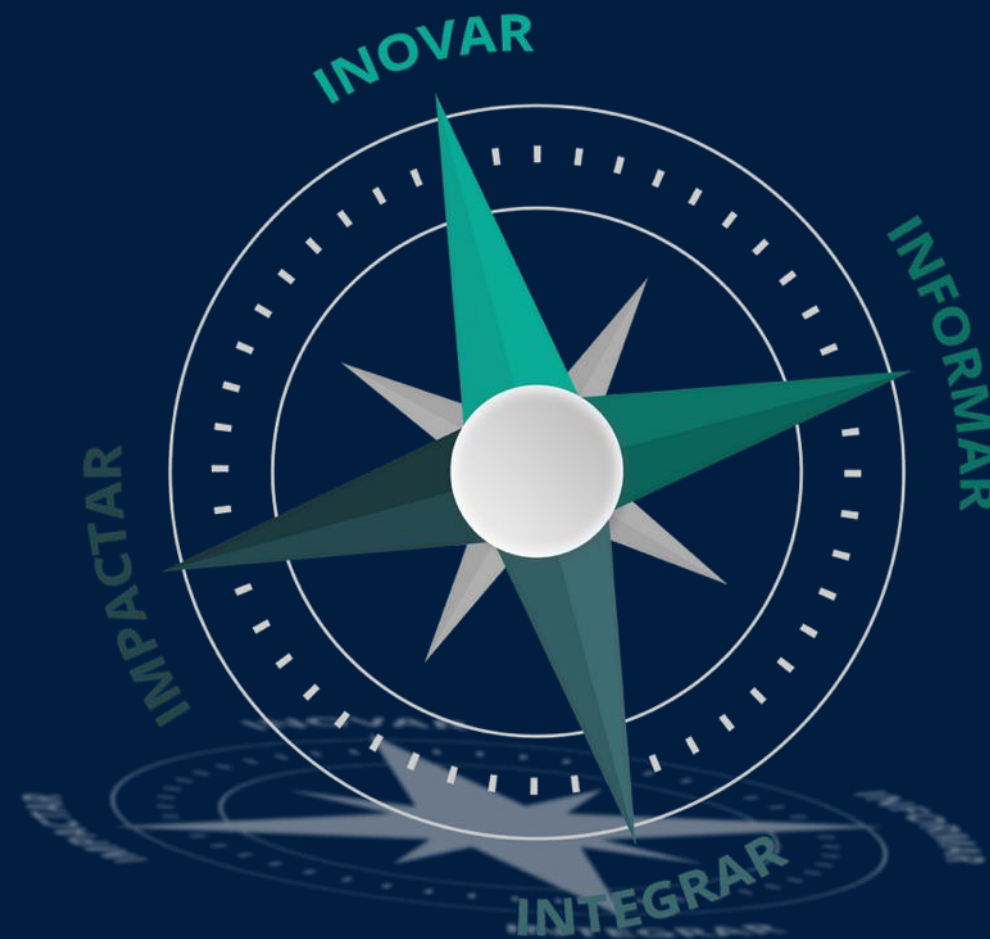
# PROPOSTA SAÚDE SÃO PAULO 2022

## PROPÓSITO

- Contribuição cidadã do Sindhosp para a construção de uma agenda propositiva para a saúde

## HISTÓRICO

- Início em Julho 2021
- Seleção de Consultoria Técnica
- Envolvimento de mais de 100 lideranças da saúde
- 12 talk shows
- Workshop de conclusão
- Entrega aos candidatos e a sociedade







**sind hosp**  
hospitais  
clínicas  
laboratórios

# PROPOSTA DE SAÚDE PARA O ESTADO DE SÃO PAULO 2022

## RUMO AO ACESSO SUSTENTÁVEL

10. Assumir o protagonismo na construção da política pública de saúde digital

9. Incentivar a inovação na indústria da saúde dentro de um modelo de produção e desenvolvimento econômico

8. Financiamento e novas formas de custeio e remuneração

7. Fortalecer as Regiões de Saúde (RS)

1. Fortalecer a Atenção Primária em Saúde (APS), sua integração com a Média e Alta Complexidade (MAC) e a multiplicação das redes assistenciais

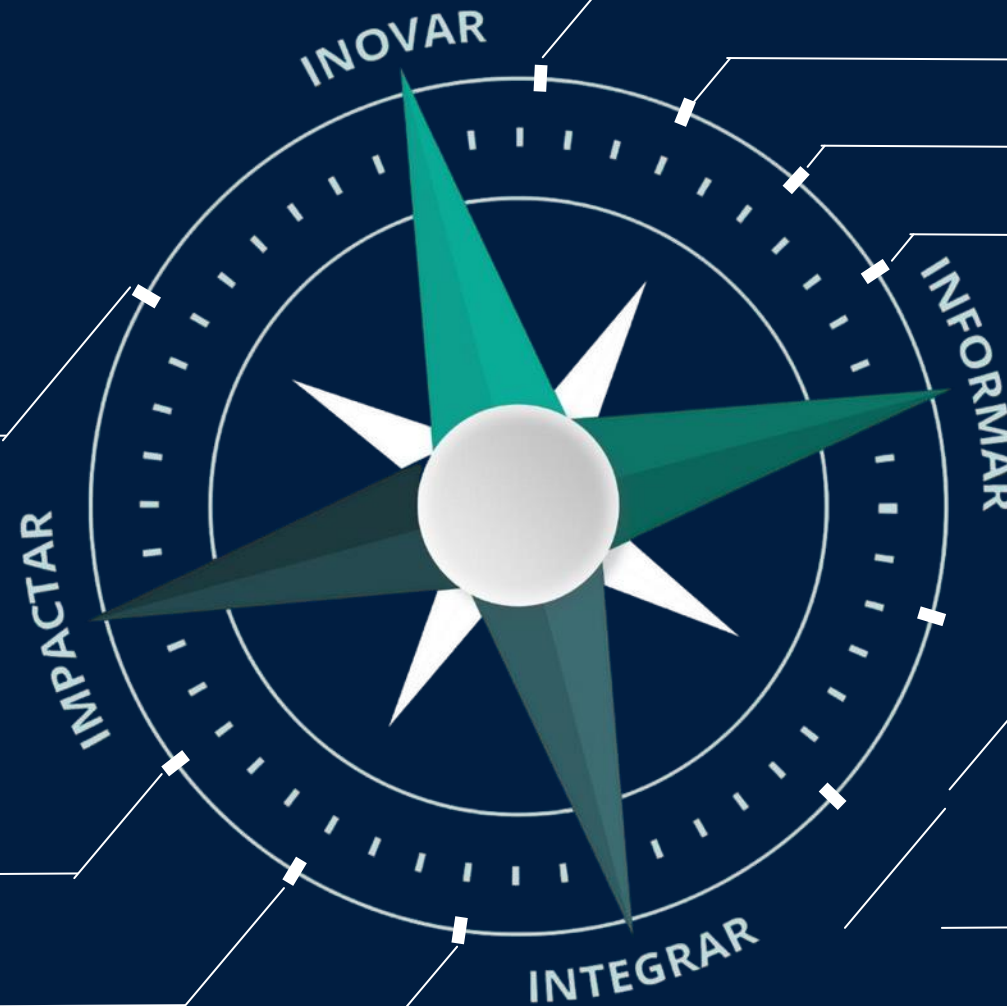
2. Promover a saúde digital

3. Formar e capacitar profissionais de saúde


4. Fortalecer a interação público-privado

5. Aprofundar e desenvolver capacidade de coleta e análise de dados sobre saúde da população, criando o Centro Estadual de Controle de Doenças e Qualidade Assistencial

6. Promover a interoperabilidade de dados entre diferentes sistemas







O jeito que você imagina o futuro  
muda as suas ações no presente.

Portanto, não é apenas o presente  
que constrói o futuro.

O Futuro também constrói o  
presente.”


Thomas Frei



# Obrigada pela atenção!


 /tacyravalois

 @tacyravalois

 tacyra.valois@cbexs.com.br

**CBEXXS**  
Colégio Brasileiro de Executivos em Saúde

## Acompanhe o CBEXXS:

 (11) 98804-8230

 contato@cbexs.com.br

 @cbexsnacional

  CBEXXS | Colégio Brasileiro de Executivos da Saúde

 portal.cbexs.com.br

[cbexs.org.br](http://cbexs.org.br)

Use seu celular para escanear o QR code ao lado  
para ter mais informações sobre nossos  
programas, agenda e muito mais.

